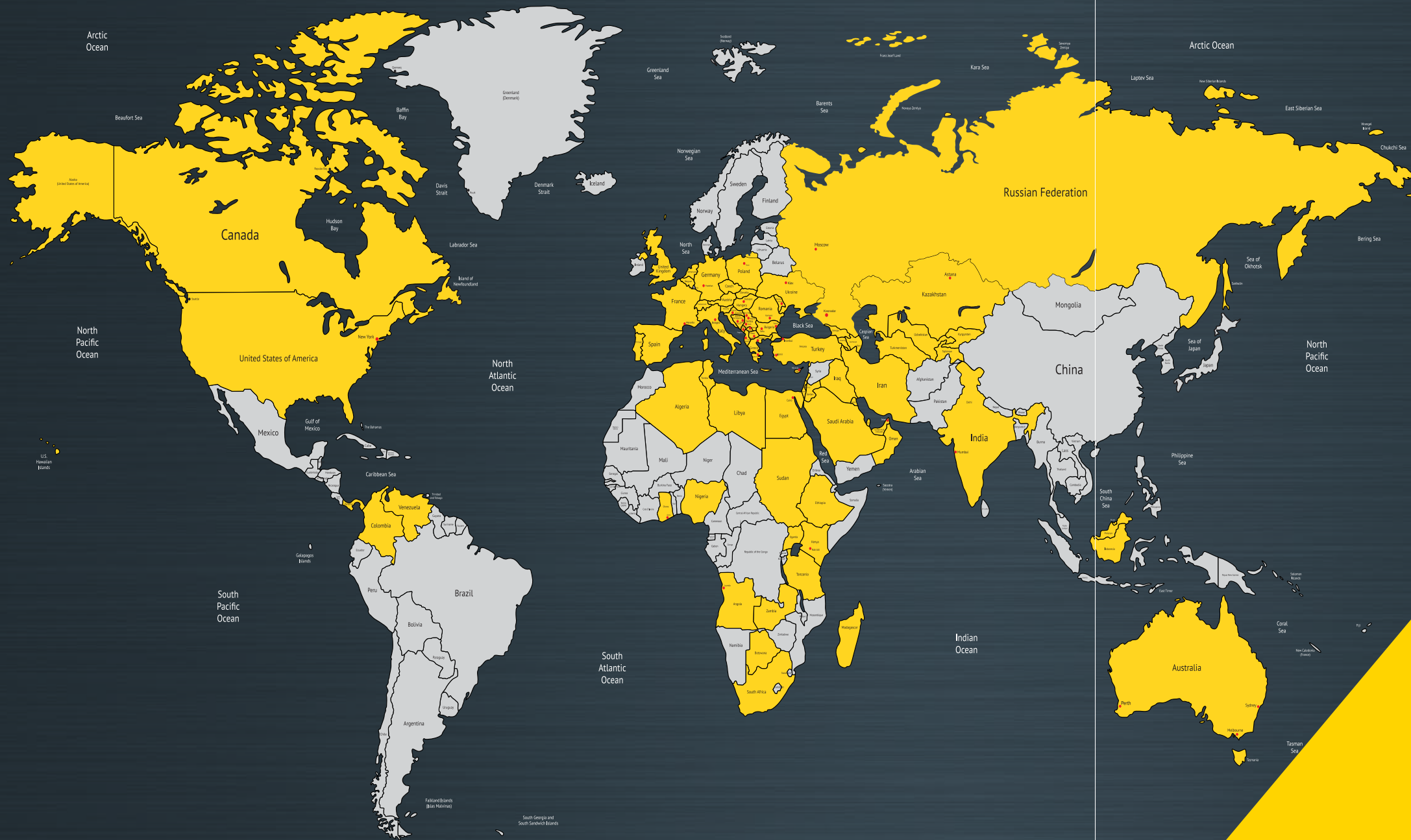




**Alumil**

**Alumil**  SMARTIA

# ALUMIL WORLDWIDE



Στην ALUMIL, επιδιώκουμε την τελειότητα κάθε μέρα. Μέσα από τις υπερσύγχρονες υποδομές μας και τους αυστηρούς ελέγχους ποιότητας σε όλα τα στάδια της παραγωγικής διαδικασίας, διασφαλίζουμε τη δημιουργία προϊόντων ανώτερης ποιότητας και υψηλής προστιθέμενης αξίας. Η ακατάπαυστη έρευνα και ανάπτυξη μας οδηγεί στην προσφορά μοναδικών λύσεων με καινοτόμα χαρακτηριστικά, που καλύπτουν στο έπακρο τις διαφορετικές ανάγκες των πελατών μας.

At ALUMIL, we are building excellence every day. Through our modern facilities and strict quality controls along the entire production line, we ensure the creation of high-quality and added-value products. Our continuous research and development lead to the offer of unique solutions with innovative features, which completely cover the different needs of our customers.





## Οι έμπειροι μηχανικοί μας υποστηρίζουν μεγάλα έργα ανά τον κόσμο

Η ALUMIL διαθέτει μια διεθνή ομάδα με περισσότερους από 100 μηχανικούς σε 20 διαφορετικές χώρες. Η ομάδα αυτή προσφέρει ολοκληρωμένες τεχνικές και μηχανικές υπηρεσίες για μεγάλα οικοδομικά έργα και βρίσκεται σε στενή συνεργασία με αρχιτέκτονες, εργολάβους, κατασκευαστικές εταιρείες και κατασκευαστές.

Οι κύριες δραστηριότητές της είναι:

- Ενημέρωση και υποστήριξη του οικοδομικού κλάδου σχετικά με τα προϊόντα και τις υπηρεσίες της ALUMIL.
- Παροχή ολοκληρωμένων λύσεων και λεπτομερών τεχνικών σχεδίων σε αρχιτέκτονες, κατασκευαστικές εταιρείες και κατασκευαστές μέσω από τη χρήση σύγχρονων λογισμικών (π.χ. ALUMILCAL).
- Προετοιμασία αναλυτικών φακέλων έργου με λεπτομερείς τεχνικές λύσεις και προτεινόμενες προδιαγραφές συστημάτων και τυπολογιών, πιστοποιήσεις, κόστος, σχέδια έργου, κ.τ.λ.
- Παρακολούθηση της ανάπτυξης μεγάλων έργων και παροχή υποστήριξης για τη διαχείρισή τους, με σκοπό τη διασφάλιση της ορθής κατασκευής και τοποθέτησης των συστημάτων της ALUMIL.
- Προτάσεις για ανάπτυξη νέων συστημάτων αλουμινίου σε συνεργασία με το τμήμα Έρευνας & Ανάπτυξης, ώστε να εμπλουτιστεί το προϊόντικό χαρτοφυλάκιο της εταιρείας καλύπτοντας στο έπακρο τις ανάγκες των πελατών της.

## Our experienced engineers support large projects all over the world

ALUMIL has a multinational team of more than 100 engineers from 20 different countries. The team offers comprehensive technical and engineering services for large construction projects across the globe and collaborates closely with architects, project developers, construction companies and fabricators.

The team's main activities include:

- Informing and supporting the construction sector regarding ALUMIL's products and services.
- Providing complete solutions and detailed technical plans to architects, construction companies and fabricators by using various state-of-the-art computer software (e.g. ALUMILCAL).
- Preparing comprehensive project folders with detailed technical solutions and proposed system specifications and typologies, certifications, costs, project planning etc.
- Monitoring the development of large construction projects and offering project management assistance to ensure that aluminium fabricators follow ALUMIL's specifications and guidelines.
- Contributing to new aluminium systems' development, in collaboration with ALUMIL's advanced R&D department, to enrich the company's product range and meet fully customer needs.

## Όμιλος ALUMIL

Με περισσότερα από 30 χρόνια εμπειρίας και 2.700 εργαζομένους, η ALUMIL είναι μια από τις πιο προηγμένες εταιρείες σχεδιασμού και παραγωγής αρχιτεκτονικών συστημάτων αλουμινίου παγκοσμίως, διαθέτοντας υπερσύγχρονες γραμμές παραγωγής στα 12 εργοστάσια της στη Νοτιοανατολική Ευρώπη και τη Βόρεια Αφρική.

Η ALUMIL παράγει αρχιτεκτονικά συστήματα αλουμινίου κορυφαίας ποιότητας, τα οποία σχεδιάζονται και αναπτύσσονται στο καινοτόμο Τμήμα Έρευνας & Ανάπτυξης του Ομίλου και κατόπιν πιστοποιούνται από διεθνώς αναγνωρισμένα ινστιτούτα και εργαστήρια, όπως τα ift Rosenheim (Γερμανία), A.A.M.A. (Η.Π.Α.), Istituto Giordano (Ιταλία), CSTB (Γαλλία), ATG (Βέλγιο), EXOVA (Ηνωμένο Βασίλειο) κ.ά.

Οι υψηλών προδιαγραφών παραγωγικές εγκαταστάσεις και το ισχυρό διεθνές δίκτυο πωλήσεων σε περισσότερες από 60 χώρες και με 28 θυγατρικές ανά τον κόσμο, αποδεικνύουν ότι η ALUMIL αποτελεί έναν από τους πιο καταξιωμένους προμηθευτές αρχιτεκτονικών συστημάτων, πληρώντας τα υψηλότερα standards και καλύπτοντας ένα πολύ μεγάλο εύρος αρχιτεκτονικών αναγκών:

- Υψηλή αισθητική που ανταποκρίνεται στις σύγχρονες αρχιτεκτονικές τάσεις.
- Ενεργειακή αποδοτικότητα μέσω από προηγμένα θερμομονωτικά συστήματα και συστήματα σκίασης.
- Εξοικονόμηση ενέργειας μέσω ενσωμάτωσης φωτοβολταϊκών συστημάτων σε κελύφη κτιρίων.
- Υψηλά επίπεδα ασφάλειας ενάντια σε διαρρήξεις, βανδαλισμούς, σεισμούς, φωτιά και καπνό.
- Προστασία ακόμη και σε ακραίες καιρικές συνθήκες.
- Πληθώρα λύσεων για άτομα με ειδικές ανάγκες.

Αποστολή μας είναι να προσφέρουμε στους πελάτες μας ασφαλή, λειτουργικά και καινοτόμα προϊόντα υψηλής ποιότητας, τα οποία βελτιώνουν τις συνθήκες διαβίωσής τους και συμβάλλουν στην ειρφόρο ανάπτυξη.

### Παραγωγικές εγκαταστάσεις

- 11 γραμμές διέλασης αλουμινίου
- 8 εργοστάσια βαφής προφίλ αλουμινίου
- 3 γραμμές συμπληρωμίας (απομίμησης ξύλου)
- 3 εργοστάσια ανοδίωσης
- 2 κυτρήρια παραγωγής μπιγιετών αλουμινίου
- 8 γραμμές συναρμολόγησης θερμομονωτικών προφίλ
- 3 εργοστάσια παραγωγής εξαρτημάτων για συστήματα αλουμινίου
- 1 γραμμή Roll Forming για φυλλαράκια αλουμινίου και χάλυβα
- 1 εργοστάσιο παραγωγής πολυκαρβονικών φύλλων

### Παραγωγική δυναμικότητα

- 100.000 τόνοι διέλαση
- 75.500 τόνοι ηλεκτροστατική βαφή
- 80.000 τόνοι παραγωγή μπιγιετών αλουμινίου
- 22.000 τόνοι ανοδίωση
- 30.500 τόνοι θερμομονωτικά προφίλ
- 2.000.000 m<sup>2</sup> πολυκαρβονικά φύλλα

## ALUMIL Group

With more than 30 years of experience and 2.700 employees, ALUMIL is one of the world's most advanced companies in the design and production of aluminium architectural systems, owning state-of-the art production lines in its 12 factories in Southeast Europe and Northern Africa.

ALUMIL produces top-quality aluminium systems, designed and developed in the Group's innovative Research & Development Department and then tested and certified by internationally accredited certification institutes and laboratories, such as ift Rosenheim (Germany), A.A.M.A. (USA), Istituto Giordano (Italy), CSTB (France), ATG (Belgium), EXOVA (United Kingdom) etc.

The high standard industrial facilities and the strong international sales network in over 60 countries and with 28 subsidiaries across the globe, prove that ALUMIL is one of the most renowned suppliers of architectural aluminium systems that meet the highest requirements and cover a wide range of architectural needs:

- High-end aesthetics in accordance with the latest architectural trends.
- Energy efficiency through advanced thermally insulated aluminium systems and shading systems.
- Energy saving through the integration of photovoltaic systems into building cells.
- High security level against burglaries, vandalism, fire, smoke and earthquakes.
- Protection even in extreme weather conditions.
- Various solutions for people with special needs.

Our mission is to improve the quality of people's life by enhancing the performance of their buildings, with products of the highest quality, technology and aesthetics.

### Industrial facilities

- 11 aluminium extrusion lines
- 8 powder coating lines
- 3 sublimation lines (wood effect colors)
- 3 anodizing plants
- 2 foundries for billet production
- 8 thermal break assembly lines
- 3 manufacturing plants for system accessories
- 1 manufacturing plant for roll-formed aluminum-foam filled profiles
- 1 manufacturing plant for polycarbonate sheets

### Production capacity

- 100.000 tn of aluminium extrusion
- 75.500 tn of powder coating
- 80.000 tn of billets
- 22.000 tn of anodized aluminium
- 30.500 tn of thermal broke profiles
- 2.000.000 m<sup>2</sup> polycarbonate sheets



# Ποιότητα χωρίς σύνορα

Από την ίδρυση της, η ALUMIL δίνει έμφαση στην ανάπτυξη πελατοκεντρικών λύσεων, με ιδιαίτερη βαρύτητα στην εξασφάλιση της ποιότητας σε κάθε στάδιο της παραγωγικής διαδικασίας. Ο Όμιλος εφαρμόζει διεθνή πρότυπα διαχείρισης παραγωγής και ελέγχου ποιότητας και πιστοποιεί τα ολοκληρωμένα συστήματά του σε κορυφαία ινστιτούτα παγκοσμίως.

## ΣΥΣΤΗΜΑ ΔΙΑΧΕΙΡΙΣΗΣ ΠΟΙΟΤΗΤΑΣ (Διεθνές πρότυπο EN ISO 9001)

Με την εφαρμογή του Συστήματος Διαχείρισης Ποιότητας, η εταιρεία διασφαλίζει την ποιότητα των προϊόντων και των υπηρεσιών της, με στόχο την ικανοποίηση και την αφοσίωση των πελατών της. Η ALUMIL πιστοποίησε το Σύστημα Διαχείρισης Ποιότητας σύμφωνα με το διεθνές πρότυπο ISO 9001 (έκδοση 1994) για πρώτη φορά τον Ιούνιο του 2000, ενώ στη συνέχεια πιστοποιήθηκε σύμφωνα με το νέο βελτιωμένο πρότυπο ISO 9001 (έκδοση 2015).

## ΣΥΣΤΗΜΑ ΠΕΡΙΒΑΛΛΟΝΤΙΚΗΣ ΔΙΑΧΕΙΡΙΣΗΣ (Διεθνές πρότυπο EN ISO 14001)

Για τη διασφάλιση της αρμονικής συνύπαρξης των δραστηριοτήτων της με το φυσικό περιβάλλον, η ALUMIL έχει εγκαταστήσει και εφαρμόζει, από τα μέσα του 2002 στα εργοστάσιά της στην Ελλάδα, πιστοποιημένο Σύστημα Περιβαλλοντικής Διαχείρισης σύμφωνα με το Διεθνές Πρότυπο ISO 14001:1996. Τον Αύγουστο του 2005 ακολούθησε εκ νέου πιστοποίηση με το πρότυπο ISO 14001 (έκδοση 2004).

## ΣΥΣΤΗΜΑ ΔΙΑΧΕΙΡΙΣΗΣ ΕΝΕΡΓΕΙΑΣ (Διεθνές πρότυπο EN ISO 50001)

Η εταιρεία έχει πιστοποιηθεί σύμφωνα με το διεθνές πρότυπο ΕΛΟΤ EN ISO 50001:2011 από την TÜV HELLAS AE (TÜV NORD). Πρόκειται για ένα διεθνές πρότυπο βιώσιμης χρήσης της ενέργειας, που συμβάλλει στη μείωση της κατανάλωσης, την ελαχιστοποίηση του αποτυπώματος άνθρακα και τη μείωση του κόστους. Συγκεκριμένα, εφαρμόζουμε το Σύστημα Διαχείρισης Ενέργειας τόσο στον Σχεδιασμό και την Ανάπτυξη Συστημάτων Αλουμινίου, όσο και στην Παραγωγή και Πώληση Άβαφων και Βαμμένων Προφίλ Αλουμινίου, με ή χωρίς Θερμοδιακοπή και σχετικών Εξαρτημάτων.

## ΣΥΣΤΗΜΑ ΔΙΑΧΕΙΡΙΣΗΣ ΥΓΕΙΑΣ ΚΑΙ ΑΣΦΑΛΕΙΑΣ ΣΤΗΝ ΕΡΓΑΣΙΑ (Διεθνές πρότυπο ISO 45001)

Η εταιρεία εφαρμόζει ένα Σύστημα Διαχείρισης Υγείας και Ασφάλειας στην εργασία που ικανοποιεί τις απαιτήσεις του προτύπου ISO 45001:2018 και στοχεύει στον εντοπισμό, την αξιολόγηση, την πρόληψη και την αντιμετώπιση επαγγελματικών κινδύνων και τη συμμόρφωση με τη σχετική νομοθεσία. Η εφαρμόση με το πρότυπο πιστοποιείται από την TÜV HELLAS (Member of TÜV Nord).

## ΠΙΣΤΟΠΟΙΗΣΗ QUALICOAT

(Πιστοποιητικό ποιότητας ηλεκτροστατικής βαφής)

Σε ευρωπαϊκό επίπεδο, ο έλεγχος και η πιστοποίηση της ποιότητας των ηλεκτροστατικά βαμμένων προϊόντων αλουμινίου καθορίζονται από τις προδιαγραφές της QUALICOAT. Η ALUMIL είναι πιστοποιημένη από την ΕΛΛΗΝΙΚΗ ΕΝΩΣΗ ΑΛΟΥΜΙΝΙΟΥ με το σήμα ποιότητας βαφής αλουμινίου QUALICOAT και SEASIDE CLASS, από τις 15/08/1999 έως και σήμερα.

## GSB INTERNATIONAL

(Πιστοποιητικό ποιότητας ηλεκτροστατικής βαφής)

Η ALUMIL έχει δικαίωμα χρήσης από τον Ιούλιο του 2003.

## QUALANOD

(Πιστοποιητικό ποιότητας ανοδίωσης)

Η μονάδα ανοδίωσης είναι πιστοποιημένη από την ΕΛΛΗΝΙΚΗ ΕΝΩΣΗ ΑΛΟΥΜΙΝΙΟΥ με το σήμα ποιότητας QUALANOD για τα ανοδιωμένα προφίλ αλουμινίου από τις αρχές του 2008.

# Quality that knows no bounds

Since its establishment, ALUMIL has focused on the development of customer-oriented solutions and on the quality assurance at every stage of the production process. The ALUMIL Group implements international production and quality control management systems and certifies all its architectural systems in world-renowned institutes.

## QUALITY MANAGEMENT SYSTEM

(According to the international standard EN ISO 9001)

ALUMIL applies a Quality Management System regarding the design, manufacture and distribution of architectural aluminium profiles as well as the purchase, production and distribution of aluminium accessories in the company's factories located in Greece. ALUMIL has been certified for its Quality Management System according to the international standard ISO 9001 (1994 edition) for the first time in June 2000, while it was subsequently certified according to the new improved ISO 9001 standard (2015 edition).

## ENVIRONMENTAL MANAGEMENT SYSTEM

(According to the international standard EN ISO 14001)

To ensure that ALUMIL's activities reflect consideration for the natural environment, the company has established and applied, since mid-2002, a certified Environmental Management System in accordance with the International Standard ISO 14001:1996 for the extrusion of aluminium, powder coating, wood imitation surface treatment and the production of thermally insulated profiles.

## ENERGY MANAGEMENT SYSTEM

(According to the international standard EN ISO 50001)

The company is certified according to the international standard ISO 50001:2011 by TÜV HELLAS SA (TÜV NORD). It is an international standard of sustainable energy use, that helps reducing the consumption, minimizes carbon footprint and reduces the costs. More specifically, we apply the Energy Management System in line with the above standard for the following scope: Design and Development of Architectural Aluminium Systems & Production and Sales of Mill Finished and Coated Aluminium Profiles, Thermal Broken or Non Thermal Broken Profiles and relevant Accessories.

## MANAGEMENT SYSTEM FOR HEALTH AND SAFETY AT WORK

(According to the international standard ISO 45001)

The company has been implementing an Occupational Health and Safety Management System since early 2003, which aims to identify, evaluate, prevent and address occupational hazards and comply with relevant legislation. Compliance with the standard is certified by TÜV HELLAS (Member of TÜV Nord).

## QUALICOAT CERTIFICATION

(Certificate of Quality Coating for Aluminum Profiles)

At the European level, the control and certification of the quality of powder-coated aluminium products are determined by QUALICOAT specifications. ALUMIL has been certified by the Hellenic Aluminium Association for the use of the Qualicoat Quality Certification and SEASIDE class since 15/08/1999.

## GSB – INTERNATIONAL

(Certificate of Quality Coating for Aluminium Profiles)

Since 2003, ALUMIL has the right to use the certification GSB – International.

## QUALANOD

(Certificate of anodizing quality)

Since early 2008, ALUMIL's anodizing plant has been accredited by the Hellenic Aluminium Association (member of the European Aluminium Association) with the quality label QUALANOD that certifies the quality of the anodized aluminium profiles.

# Περιεχόμενα Contents

## ΥΑΛΟΠΕΤΑΣΜΑΤΑ & ΠΡΟΣΩΠΕΙΣ ΚΤΙΡΙΩΝ CURTAIN WALL & FACADE SYSTEMS

SMARTIA M78	6
SMARTIA M65	8
SMARTIA M35	10
SMARTIA M7	12
SMARTIA M50	14
SMARTIA M50 Security	16
SMARTIA M50 Fire Proof	16
SMARTIA M6	18
SMARTIA M10800	20
SMARTIA Barcode Cladding	22
SMARTIA J-Bond	24

## ΑΝΟΙΓΟΜΕΝΑ ΣΥΣΤΗΜΑΤΑ HINGED SYSTEMS

SMARTIA S77 PHOS	26
SMARTIA SD77	28
SMARTIA S67 URBAN	30
SMARTIA S67 PHOS	32
SMARTIA MD67	34
SMARTIA M11000	36
SMARTIA M9660 PHOS	38
SMARTIA MD9660	40
SMARTIA M15000	42
SMARTIA M15000RS	44
SMARTIA M15000BR	45

## ΣΥΡΟΜΕΝΑ ΣΥΣΤΗΜΑΤΑ SLIDING SYSTEMS

SMARTIA M630 PHOS	46
SMARTIA S560	48
SMARTIA M450	50
SMARTIA S350	52
SMARTIA M12500 PHOS	54
SMARTIA M14600	56
SMARTIA M45000	58

## ΦΥΣΟΥΝΕΣ SLIDING SYSTEMS

SMARTIA MF65	60
SMARTIA M19800 / SMARTIA M9800	62

## ΛΑΒΕΣ HANDLES

ALUMIL HANDLES	64
----------------	----

## ΣΥΜΠΛΗΡΩΜΑΤΙΚΑ ΣΥΣΤΗΜΑΤΑ COMPLEMENTARY SYSTEMS

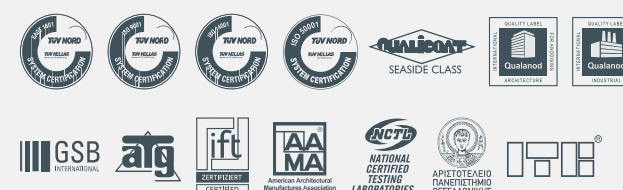
SMARTIA M5600 Solar Shading	66
SMARTIA Hinged shutters	68
SMARTIA S13600	70
SMARTIA M13700	72
SMARTIA M13800	73
SMARTIA Rolling Shutter Slats	74
SMARTIA M8200 Glass Railings	76
SMARTIA M8250 Glass Parapets	78
SMARTIA Polycarbonate Sheets	79
SMARTIA M8500 Glass Canopy	80

## ΔΙΑΧΩΡΙΣΤΙΚΑ ΕΣΩΤΕΡΙΚΩΝ ΧΩΡΩΝ PARTITIONS

SMARTIA P100 SLIM	82
SMARTIA P100	84
SMARTIA P200 SLIM	86
SMARTIA P200	88
SMARTIA P150 URBAN	90

## ΕΣΩΤΕΡΙΚΕΣ ΠΟΡΤΕΣ INTERIOR DOORS

INDOORS EXCLUSIVE 300	92
INDOORS SUITE 150	93
INDOORS LINEAR Twin	94
INDOORS LINEAR Vetro	95





# Alumil SMARTIA M78

Το SMARTIA M78 είναι ένα unitized σύστημα υαλοπετασμάτων που συνδυάζει τη minimal αισθητική με τη δομική σιβαρότητα. Η structural κατασκευή του προσφέρει μέγιστη διαφάνεια στην εξωτερική επιφάνεια της πρόσοψης. Τα πλαίσια του συστήματος, συμπεριλαμβανομένου και του υαλοπίνακα, προκατασκευάζονται στο εργαστήριο, με αποτέλεσμα τη γρήγορη και οικονομική εγκατάσταση με ελάχιστο απαιτούμενο προσωπικό και εξοπλισμό. Αυτός ο τρόπος κατασκευής καθιστά το M78 ιδανικό σύστημα για πολυώροφα κτίρια, στα οποία η τήρηση απαιτητικών προθεσμιών αποτελεί απαραίτητη προϋπόθεση.

- / Βασικό πλάτος συστήματος 78 mm.
- / Structural υάλωση για συνεπίπεδη εξωτερική υάλινη επιφάνεια.
- / Δυνατότητα εφαρμογής διαφορετικών ανοιγόμενων τυπολογιών: προβαλλόμενα, παράλληλα προβαλλόμενα και ανοιγοανακλινόμενα παράθυρα.
- / Οριζόντιος αρμός μεταξύ 2 unit: 12 mm.
- / Κατακόρυφος αρμός μεταξύ 2 unit: 19 mm.
- / Εμφανές ύψος stack joint: 92 mm.
- / 3 επίπεδα στεγάνωσης.
- / Υάλωση από 24 mm έως 46 mm.

## Τεχνικά χαρακτηριστικά

Εμφανές πλάτος συστήματος	<b>78 mm</b>
Βάθος κολόνας	<b>160 mm</b>
Βάθος τραβέρσας	<b>160 mm</b>
Ροπή αδράνειας κολόνας	<b><math>I_x=643\text{cm}^4</math> <math>I_y=46\text{cm}^4</math></b>
Ροπή αδράνειας τραβέρσας	<b><math>I_x=161\text{cm}^4</math> <math>I_y=568\text{cm}^4</math></b>
Μέγιστες διαστάσεις unit	<b>1500 x 3500 mm</b>

## Εξωτερική εμφάνιση

Structural επιφάνεια (μόνο τζάμι).

## Τυπολογίες ανοιγμάτων

Σταθερό, Προβαλλόμενο παράθυρο, Παράθυρο παράλληλης προβολής, Ανοιγοανακλινόμενο παράθυρο

## Επιδόσεις

Θερμομόνωση EN 12412-2  
 **$U_f=2,1-2,5 \text{ W/m}^2\text{K}$**

SMARTIA M78 is a cost-efficient unitized curtain wall system that combines minimal aesthetics with structural robustness. Its Structural Silicone Glazing construction offers maximum transparency at the external surface of the façade. Modular units, including glazing panes, are prefabricated in workshop conditions resulting in a fast and economic installation with minimum manpower and tooling requirements. This construction mode renders M78 an ideal system for high-rise buildings, where meeting demanding deadlines is a prerequisite.

- / Basic system width 78 mm.
- / Structurally bonded glazing, providing a flush exterior appearance.
- / Various hinged typologies can be implemented: projected, parallel projected and all Tilt & Turn windows.
- / Horizontal unit joint: 12 mm.
- / Vertical unit joint: 19 mm.
- / Stack joint height: 92 mm.
- / 3 levels of sealing.
- / Glazing from 24 mm up to 46 mm.

## Technical characteristics

Exterior visible width	<b>78 mm</b>
Mullion depth	<b>160 mm</b>
Transom width	<b>160 mm</b>
Mullion moments of Inertia	<b><math>I_x=643\text{cm}^4</math> <math>I_y=46\text{cm}^4</math></b>
Transom moments of Inertia	<b><math>I_x=161\text{cm}^4</math> <math>I_y=568\text{cm}^4</math></b>
Maximum dimensions WxH	<b>1500 x 3500 mm</b>

## Exterior aesthetics

Structural surface (glass only).

## Typologies

Fixed, Project window, Parallel Projected Window  
Tilt & Turn window

## Performance

Thermal insulation EN 12412-2  **$U_f=2,1-2,5\text{W/m}^2\text{K}$**



# Alumil SMARTIA M65

Το SMARTIA M65 είναι ένα unitized σύστημα υαλοπετασμάτων για ψηλά κτίρια, που δίνει μεγάλη ελευθερία στον αρχιτεκτονικό σχεδιασμό και αποτελείται από συναρμολογούμενους «τοιχούς-πλαίσια», καθένας από τους οποίους έχει πολλαπλά ανοίγματα με υαλοπλάκες. Κάθε μονάδα μπορεί να σχεδιαστεί κατ' επιλογή του αρχιτέκτονα, ενώ το σύστημα εγγυάται εύκολη και ασφαλή εφαρμογή.

- / Βασικό πλάτος συστήματος 65 mm.
- / Δυνατότητα για εύκολη αντικατάσταση υαλοπινάκων σε περίπτωση θραύσης.
- / Δυνατότητα τοποθέτησης διαφορετικών παραθύρων: παράλληλα προβαλλόμενα, προβαλλόμενα και όλα τα ανοιγοανακλινόμενα παράθυρα των σειρών SMARTIA.
- / Πιστοποιημένο από το Ινστιτούτο ift Rosenheim και το AAMA.

## Τεχνικά χαρακτηριστικά

Εμφανές πλάτος συστήματος	<b>65 mm</b>
Βάθος κολόνας	<b>176 mm</b>
Βάθος τραβέρσας	<b>176 mm</b>
Είδος συγκράτησης υάλωσης	<b>Βιδωτή με πηχάκι και ελαστικά EPDM</b>
Πάχος υάλωσης	<b>32 mm</b>
Μέγιστη ροπή αδράνειας κολόνας	<b><math>I_x=320 I_y=9 \text{ cm}^4</math></b>
Μέγιστη ροπή αδράνειας τραβέρσας	<b><math>I_x=485 I_y=80 \text{ cm}^4</math></b>
Μέγιστες διαστάσεις πλαισίου	<b>1500 x 3750 cm</b>

## Εξωτερική εμφάνιση

Με εμφανές πλαίσιο αλουμινίου 28,5 mm περιμετρικά και 8 mm απόσταση μεταξύ των πλαισίων.

## Τυπολογίες ανοιγμάτων

Σταθερό, Προβαλλόμενο, Παράλληλα προβαλλόμενο, Ανοιγόμενο εσωτερικά.

## Επιδόσεις

Θερμομόνωση EN 12412-2

**$U_f=2,8-3,7 \text{ W/m}^2\text{K}$**

SMARTIA M65 is a unitized curtain wall system ideal for high-rise buildings that provides freedom in architectural design. The construction of the building's envelope is done by assembling big panels consisted of many glass frames, either structural or with visible aluminium covers. Each unit can be freely designed by the architect, whilst the system guarantees easy and secure application.

- / 65 mm basic system width.
- / Easy replacement of broken glasses.
- / Various hinged window types can be applied: parallel projected, top hung and all Tilt & Turn windows of SMARTIA systems.
- / Certified by the ift Rosenheim and AAMA Institutes.

## Technical characteristics

Exterior visible width	<b>65 mm</b>
Mullion depth	<b>176 mm</b>
Transom depth	<b>176 mm</b>
Glazing	<b>Unitized type with EPDM gaskets</b>
Glass thickness	<b>32 mm</b>
Outer frame max inertia	<b><math>I_x=320 I_y=9 \text{ cm}^4</math></b>
Transoms max inertia	<b><math>I_x=485 I_y=80 \text{ cm}^4</math></b>
Max dimensions WxH	<b>1500 x 3750 cm</b>

## Exterior aesthetics

Visible aluminium frame: 28,5 mm  
Distance between frames: 8 mm

## Typologies

Fixed, Top hung window, Parallel projected window, Inwards hinged window.

## Performance

Thermal insulation EN 12412-2

**$U_f=2,8-3,7 \text{ W/m}^2\text{K}$**



# Alumil SMARTIA M35

Το SMARTIA M35 είναι ένα “value for money” υαλοπέτασμα που συνδυάζει ιδανικά την αισθητική με τις υψηλές επιδόσεις.

- / Ο minimal σχεδιασμός του προσφέρει, συγκριτικά με άλλα συμβατικά υαλοπετάσματα, μειωμένο εμφανές αλουμίνιο 35 mm, καθιστώντας το M35 ιδανικό για λύσεις που ακολουθούν την τάση της Διάφανης Αρχιτεκτονικής.
- / Βασικό πλάτος συστήματος 35 mm.
- / Υψηλά επίπεδα θερμομόνωσης χάρη στα ειδικά θερμομονωτικά υλικά που χρησιμοποιούνται.
- / Ιδανικό για κατασκευές που απαιτούν minimal εμφάνιση, όπως για παράδειγμα βιτρίνες καταστημάτων.
- / Χαμηλό κατασκευαστικό κόστος λόγω εξαρτημάτων και ευκολίας κατασκευής.
- / Αποτελεσματικό σύστημα απορροής υδάτων.
- / Εφαρμογή διαφορετικών τύπων ανοιγόμενων παραθύρων: προβαλλόμενο, παράλληλης προβολής, ανοιγοανακλινόμενο και κρυφό φύλλο.
- / Εφαρμογή συστημάτων θυρών εισόδου.

## Τεχνικά χαρακτηριστικά

Εμφανές πλάτος συστήματος	<b>35 mm</b>
Βάθος κολόνας	<b>50 - 200 mm</b>
Βάθος τραβέρσας	<b>16,5 - 200 mm</b>
Τύπος υάλωσης	<b>Stick με EPDM λάστιχα</b>
Πάχος υάλωσης	<b>4 - 54 mm</b>
Μαχ ροπή αδράνειας κολόνας	<b>I<sub>x</sub>=540 cm<sup>4</sup> I<sub>y</sub>=20 cm<sup>4</sup></b>
Μαχ ροπή αδράνειας τραβέρσας	<b>I<sub>x</sub>=451 cm<sup>4</sup> I<sub>y</sub>=24 cm<sup>4</sup></b>

## Εξωτερική εμφάνιση

Με καπάκι οριζόντια και κάθετα (standard).

## Τυπολογίες ανοιγμάτων

Σταθερό, Προβαλλόμενο παράθυρο, Παράθυρο παράλληλης προβολής, Ανοιγοανακλινόμενο παράθυρο.

## Επιδόσεις

Θερμομόνωση EN 12412-2 **U<sub>f</sub>=1,2-2,2 W/m<sup>2</sup>K**

SMARTIA M35 is a “value for money” curtain wall system that ideally combines aesthetics with high performance.

- / Its minimal design offers, compared to other typical curtain wall systems, a reduced sightline of 35 mm, which renders SMARTIA M35 ideal for Transparent Architecture.
- / Basic system width 35 mm.
- / High thermal insulation due to the use of special insulating materials.
- / Ideal for constructions that require a seamless appearance, such as shopfronts.
- / Low fabrication cost thanks to accessories and ease of fabrication.
- / Effective water evacuation system.
- / Implementation of various types of hinged windows: projected, parallel projected, Tilt & Turn and concealed sash.
- / Implementation of entrance door systems.

## Technical characteristics

Exterior visible width	<b>35 mm</b>
Mullion depth	<b>50 - 200 mm</b>
Transom width	<b>16,5 - 200 mm</b>
Glazing type	<b>Stick with EPDM gaskets</b>
Glazing thickness	<b>4 - 54 mm</b>
Mullion max inertia	<b>I<sub>x</sub>=540 cm<sup>4</sup> I<sub>y</sub>=20 cm<sup>4</sup></b>
Transom max inertia	<b>I<sub>x</sub>=451 cm<sup>4</sup> I<sub>y</sub>=24 cm<sup>4</sup></b>

## Exterior aesthetics

With horizontal and vertical cover (standard).

## Typologies

Fixed, Project window, Parallel Projected Window, Tilt & Turn window.

## Performance

Thermal insulation EN 12412-2 **U<sub>f</sub>=1,2-2,2 W/m<sup>2</sup>K**





# Alumil SMARTIA M7

Το SMARTIA M7 είναι ένα ολοκληρωμένο σύστημα για υαλοπετάσματα υψηλής ενεργειακής απόδοσης, το οποίο προσφέρει κατασκευές με άριστη σχέση ποιότητας-τιμής και ανταποκρίνεται σε όλες τις απαιτήσεις στατικής και ασφάλειας.

- / 50 mm εμφανές πλάτος κολόνας και τραβέρσας.
- / Υψηλός δείκτης θερμομόνωσης χάρη στη χρήση ειδικού θερμομονωτικού υλικού.
- / Δυνατότητα κατασκευής structural υαλοπετασμάτων με κολλητά τζάμια με τη χρήση σιλικόνης.
- / Δυνατότητα κατασκευής φατνωμάτων βαρέως τύπου έως 700 kg.
- / Χαμηλό κόστος κατασκευής χάρη στα εξαρτήματα και την ευκολία κατασκευής.
- / Αποτελεσματικό σύστημα αποστράγγισης για μέγιστη στεγανοποίηση.
- / Ειδική στήριξη για εξωτερικά συστήματα σκίασης.
- / Δυνατότητα τοποθέτησης διαφορετικών ειδών παραθύρων: παράλληλα προβαλλόμενα, προβαλλόμενα με κλίση, όλα τα ανοιγοκλινόμενα SMARTIA συστήματα, και με κρυφά φύλλα.
- / Κατασκευές με επικλινείς ή πολυγωνικές επιφάνειες.
- / Συνδυάζεται με όλες τις θερμομονωτικές πόρτες των σειρών SMARTIA.
- / Πληθώρα πιστοποιήσεων σε Standard και Structural τυπολογίες καθώς επίσης και σε τυπολογίες προβαλλόμενων και κρυφών φύλλων.

## Τεχνικά χαρακτηριστικά

Βασικό πλάτος συστήματος	<b>50 mm</b>
Βάθος κολόνας	<b>28 - 267 mm</b>
Βάθος τραβέρσας	<b>16,5 - 266 mm</b>
Είδος συγκράτησης υάλωσης	<b>Stick με ελαστικά EPDM</b>
Πάχος υάλωσης	<b>4 ως 54 mm</b>
Μέγιστη ροπή αδράνειας κολόνας	<b><math>I_x=2788 \text{ cm}^4</math> <math>I_y=131,20 \text{ cm}^4</math></b>
Μέγιστη ροπή αδράνειας τραβέρσας	<b><math>I_x=973 \text{ cm}^4</math> <math>I_y=60,3 \text{ cm}^4</math></b>

## Εξωτερική εμφάνιση

Με καπάκι οριζόντια και κάθετα (standard).  
Με καπάκι οριζόντια (linear horizontal)  
Με καπάκι κάθετα (linear vertical).  
Structural (μόνο τζάμι).

## Τυπολογίες ανοιγμάτων

Ανοιγοανακλινόμενο παράθυρο.  
Προβαλλόμενο παράθυρο, παράθυρο παράλληλης προβολής.  
Εξωτερική ανοιγόμενη πόρτα.  
Εσωτερική ανοιγόμενη πόρτα.  
Προβαλλόμενο παράθυρο.  
Παράθυρο παράλληλης προβολής.

## Επιδόσεις

Θερμομόνωση EN 12412-2

**$U_f=1,0-2,3 \text{ W/m}^2\text{K}$**

SMARTIA M7 is a complete system for high energy efficiency curtain walls, that offers quality constructions in affordable prices and fully meets all stability and safety requirements.

- / 50 mm width of mullions and transoms.
- / High thermal insulation thanks to the special insulating material.
- / Option for structural curtain wall constructions without aluminum covers, using the same mullions and transoms.
- / Construction of heavy units up to 700 kg.
- / Low fabrication cost due to accessories and ease of fabrication.
- / Effective water evacuation system.
- / Special support for shading blades.
- / Various hinged window types can be applied: parallel projected, top hung, inwards Tilt & Turn, concealed sash Tilt & Turn, seamless inwards Tilt & Turn and all Tilt & Turn SMARTIA systems.
- / Constructions with inclined or polygonal surfaces.
- / Can be combined with all types of thermally insulated doors of the SMARTIA series.
- / Wide range of certifications in Standard and Structural typologies as well as in projected and concealed sash typologies.

## Technical characteristics

Exterior visible width	<b>50 mm</b>
Mullion depth	<b>28 - 267 mm</b>
Transom depth	<b>16,5 - 266 mm</b>
Glazing	<b>Stick type with EPDM gaskets</b>
Glass thickness	<b>4 up to 54 mm</b>
Mullions max inertia	<b><math>I_x=2788 \text{ cm}^4</math> <math>I_y=131,20 \text{ cm}^4</math></b>
Transoms max inertia	<b><math>I_x=973 \text{ cm}^4</math> <math>I_y=60,3 \text{ cm}^4</math></b>

## Exterior aesthetics

With horizontal and vertical cover (standard).  
With horizontal cover (linear horizontal).  
With vertical cover (linear vertical).  
Structural (glass only).

## Typologies

Tilt & Turn vent window / Tilt & Turn vent conceal window.  
Parallel and projected outward window. Hinged opening outward door.  
Hinged opening inward door. Projected outward window.  
Parallel projected outward window

## Performance

Thermal insulation EN 12412-2  
 **$U_f=1,0-2,3 \text{ W/m}^2\text{K}$**



# Alumil SMARTIA M50

Το SMARTIA M50 είναι ένα ολοκληρωμένο σύστημα υαλοπετασμάτων υψηλής ενεργειακής απόδοσης, το οποίο προσφέρει απεριόριστες σχεδιαστικές λύσεις, ικανές να ικανοποιήσουν κάθε αρχιτεκτονική απαίτηση.

- / Βασικό πλάτος συστήματος 50 mm.
- / Υψηλά επίπεδα θερμομόνωσης χάρη στη χρήση ειδικού θερμομονωτικού υλικού.
- / Χρησιμοποίηση ίδιου προφίλ αλουμινίου τόσο για κολόνα όσο και για τραβέρσα.
- / Ομοεπίπεδη εμφάνιση εσωτερικά, που επιτυγχάνεται με τη χρήση ίδιου προφίλ κολόνας-τραβέρσας.
- / Κρυφό σύστημα αποστράγγισης για μέγιστη στεγανοποίηση.
- / Δυνατότητα ενσωμάτωσης του συστήματος σκίασης M5600.
- / Συμβατό με όλους τους τύπους (συμπεριλαμβανομένου και του κρυφού φύλλου) ανοιγόμενων συστημάτων της ALUMIL.
- / Συμβατό με όλους τους τύπους θερμομονωτικών θυρών εισόδου SMARTIA.
- / Δυνατότητα κατασκευής υαλοπετασμάτων STRUCTURAL GLAZING με χρήση σιλικόνης, με τα ίδια προφίλ κολόνας-τραβέρσας.
- / Δυνατότητα κατασκευής επικλινών και πολυγωνικών επιφανειών.
- / Αντιβαλλιστική προστασία FB 4S, FB 6S.

## Τεχνικά χαρακτηριστικά

Εμφανές πλάτος συστήματος	<b>50 mm</b>
Βάθος κολόνας	<b>12 - 234 mm</b>
Βάθος τραβέρσας	<b>12 - 234 mm</b>
Είδος συγκράτησης υάλωσης	<b>Stick με ελαστικά EPDM</b>
Πάχος υάλωσης	<b>24 ως 42 mm</b>
Μέγιστη ροπή αδράνειας κολόνας	<b>I<sub>x</sub>= 1300 cm<sup>4</sup> I<sub>y</sub>=79 cm<sup>4</sup></b>
Μέγιστη ροπή αδράνειας τραβέρσας	<b>I<sub>x</sub>= 1300 cm<sup>4</sup> I<sub>y</sub>=79 cm<sup>4</sup></b>

## Εξωτερική εμφάνιση

Με καπάκι οριζόντια και κάθετα (standard).  
Με καπάκι οριζόντια (linear horizontal).  
Με καπάκι κάθετα (linear vertical).  
Structural (μόνο τζάμι).

## Τυπολογίες ανοιγμάτων

Ανοιγοανακλινόμενο παράθυρο.  
Προβαλλόμενο παράθυρο, παράθυρο παράλληλης προβολής.  
Εξωτερική ανοιγόμενη πόρτα.  
Εσωτερική ανοιγόμενη πόρτα.  
Προβαλλόμενο παράθυρο.  
Παράθυρο παράλληλης προβολής.

## Επιδόσεις

Θερμομόνωση EN 12412-2

**U<sub>f</sub>= 1,0-1,8 W/m<sup>2</sup>K**

SMARTIA M50 is a complete curtain wall system of high energy efficiency that offers infinite design possibilities and meets every requirement of contemporary architecture.

- / Basic system width 50 mm.
- / High level of thermal insulation thanks to special insulated material.
- / Use of same profile for both mullion and transom.
- / Flush appearance at the interior using same profile for mullion and transom.
- / Concealed drainage system for maximum sealing.
- / Integration of M5600 shading system.
- / Compatible with all hinged (including concealed sash) ALUMIL systems.
- / Compatible with all SMARTIA entrance door systems.
- / Structural version available with use of silicone.
- / Constructions with inclined or polygonal surfaces.
- / Bulletproof FB 4S, FB 6S.

## Technical characteristics

Basic system width	<b>50 mm</b>
Mullion depth	<b>12 - 234 mm</b>
Transom depth	<b>12 - 234 mm</b>
Glazing	<b>Stick with EPDM gaskets</b>
Glazing thickness	<b>24 up to 42 mm</b>
Mullions max inertia	<b>I<sub>x</sub>= 1300 cm<sup>4</sup> I<sub>y</sub>=79 cm<sup>4</sup></b>
Transoms max inertia	<b>I<sub>x</sub>= 1300 cm<sup>4</sup> I<sub>y</sub>=79 cm<sup>4</sup></b>

## Exterior aesthetics

With horizontal and vertical cover (standard).  
With horizontal cover (linear horizontal).  
With vertical cover (linear vertical).  
Structural (glass only).

## Typologies

Tilt & Turn window.  
Projected/Parallel projected window.  
Hinged opening outward door.  
Hinged opening inward door.  
Projected window.  
Parallel projected window.

## Performance

Thermal insulation EN 12412-2

**U<sub>f</sub>= 1,0-1,8 W/m<sup>2</sup>K**



# Alumil SMARTIA M50 Security

Το σύστημα SMARTIA M50 Security δίνει λύσεις σε περιπτώσεις στις οποίες απαιτείται υψηλό επίπεδο ασφάλειας και μέγιστη προστασία σε κατασκευές υαλοπετασμάτων, όπως σε τράπεζες, πρεσβείες, δημόσιους οργανισμούς, κοσμηματοπωλεία κ.ά. Οι δυνατότητες υάλωσης που παρέχει το σύστημα ενισχύουν τα χαρακτηριστικά της ασφάλειας και της ενεργειακής απόδοσής του.

#### Αντίσταση σε διάρρηξη

ENV 1627- ENV 1630

**RC3**

#### Αντιβαλλιστική προστασία

**FB 4S, FB 6S**

SMARTIA M50 Security provides solutions when high security is needed and can be applied to curtain wall constructions for banks, embassies, public organizations, jewellery stores etc. The different glazing options offered, increase the system's security level and energy efficiency significantly.

#### Burglary resistance

ENV 1627 - ENV 1630

**RC3**

#### Bullet resistance

**FB 4S, FB 6S**

# Alumil SMARTIA M50 Fire Proof

Το σύστημα SMARTIA M50 Fire Proof καλύπτει περιπτώσεις έργων με ιδιαίτερες απαιτήσεις πυρασφάλειας. Πιστοποιημένο για 30 λεπτά αντοχής σε φωτιά και σε συνδυασμό με πυράντοχους υαλοπίνακες, παρέχει τον κρίσιμο εκείνο χρόνο που είναι απαραίτητος για την εκκένωση ενός κτιρίου σε περίπτωση πυρκαγιάς.

#### Αντιπυρική προστασία

EN 13501-2, EN 1363-1, EN 1364-3, EN 13830 **EI 15 - EI 30**

SMARTIA M50 Fire Proof is suitable for projects that require high fire protection. Certified for 30 minutes of fire resistance and in combination with the appropriate fireproof glazing, it provides the crucial time needed for building evacuation in case of emergency.

#### Fire proofing

EN 13501-2, EN 1363-1, EN 1364-3, EN 13830 **EI 15 - EI 30**





# Alumil SMARTIA M6

Το SMARTIA M6 είναι ένα πλήρες θερμομονωτικό σύστημα υαλοπετασμάτων, ιδανικό για στιβαρές κατασκευές και σχεδιασμένο ώστε να ανταποκρίνεται στις σύγχρονες αρχιτεκτονικές απαιτήσεις για δημιουργία μεγάλων πλαισίων.

- / Βασικό πλάτος συστήματος 55 mm.
- / Υψηλό επίπεδο θερμομόνωσης από  $U_f = 1,5 \text{ W/m}^2\text{K}$ .
- / Μεγάλη γκάμα κολόνων που ικανοποιεί υψηλά φορτία ανεμοπιέσεων.
- / Μεγάλη ποικιλία σε εξωτερικά καπάκια που καλύπτουν κάθε αρχιτεκτονική ανάγκη.
- / Διαθέσιμη structural έκδοση για κατασκευές χωρίς εμφανές αλουμίνιο εξωτερικά.
- / Εφαρμογή διαφορετικών τύπων ανοιγόμενων τυπολογιών: προβαλλόμενο παράθυρο, παράλληλο προβαλλόμενο παράθυρο, ανοιγοανακλινόμενο παράθυρο και κρυφό ανοιγοανακλινόμενο παράθυρο.
- / Δυνατότητα κατασκευής επικλινών και πολυγωνικών επιφανειών.
- / Συνδυασμός με όλους τους τύπους θυρών εισόδου των συστημάτων SMARTIA.

## Τεχνικά χαρακτηριστικά

Εμφανές πλάτος συστήματος	55 mm
Βάθος κολόνας	65-223 mm
Βάθος τραβέρσας	30-179 mm
Είδος συγκράτησης υάλωσης	Stick με EPDM λάστιχα
Πάχος υάλωσης	4 ως 50 mm
Μέγιστη ροπή αδράνειας κολόνας	$I_x=2082 \text{ cm}^4$ $I_y=183 \text{ cm}^4$
Μέγιστη ροπή αδράνειας τραβέρσας	$I_x=568 \text{ cm}^4$ $I_y=64 \text{ cm}^4$

## Εξωτερική εμφάνιση

Με καπάκι οριζόντια και κάθετα (standard).  
Με καπάκι οριζόντια (linear horizontal).  
Με καπάκι κάθετα (linear vertical).  
Structural.

## Τυπολογίες ανοιγμάτων

Ανοιγοανακλινόμενο παράθυρο / Κρυφό ανοιγοανακλινόμενο παράθυρο.  
Προβαλλόμενο και παράλληλα προβαλλόμενο παράθυρο.  
Πόρτα ανοιγόμενη έξω.  
Πόρτα ανοιγόμενη μέσα.  
Προβαλλόμενο παράθυρο.  
Παράλληλα προβαλλόμενο παράθυρο

## Επιδόσεις

Θερμομόνωση EN 12412-2

$U_f = 1,5-3,3 \text{ W/m}^2\text{K}$

SMARTIA M6 is a complete insulated curtain walls system, ideal for sturdy constructions designed to meet modern architectural needs for creating large units.

- / Basic system width 55 mm.
- / High thermal insulation up to  $U_f = 1,5 \text{ W/m}^2\text{K}$ .
- / Large variety of mullions for high wind loads.
- / Various covers for external surfaces of high aesthetic value.
- / Structural version available without visible aluminium covers.
- / Various hinged window types can be applied: projected, parallel projected, inwards tilt & turn, concealed sash tilt & turn.
- / Constructions with inclined or polygonal surfaces.
- / Can be combined with all types of entrance doors of the SMARTIA series.

## Technical characteristics

Exterior visible width	55 mm
Mullion depth	65/223 mm
Transom depth	30/179 mm
Glazing	Stick type with EPDM gaskets
Glass thickness	4 up to 50 mm
Outer frame max inertia	$I_x=2082 \text{ cm}^4$ $I_y=183 \text{ cm}^4$
Transoms max inertia	$I_x=568 \text{ cm}^4$ $I_y=64 \text{ cm}^4$

## Exterior aesthetics

With horizontal and vertical cover (standard).  
With horizontal cover (linear horizontal).  
With vertical cover (linear vertical).  
Structural (glass only).

## Typologies

Tilt & Turn vent window / Tilt & Turn vent conceal window.  
Parallel and projected outward window  
Hinged opening outward door  
Hinged opening inward door  
Projected outward window  
Parallel projected outward window

## Performance

Thermal insulation EN 12412-2

$U_f = 1,5-3,3 \text{ W/m}^2\text{K}$



# Alumil SMARTIA M10800

Το SMARTIA M10800 είναι ένα ολοκληρωμένο σύστημα για αίθρια και γυάλινες στέγες.

- / Μπορεί να συνδυαστεί με το υαλοπέτασμα SMARTIA M6 για πιο πολύπλοκες κατασκευές.
- / Στιβαρές κατασκευές με οποιαδήποτε γεωμετρία (π.χ. πυραμίδες, θόλους).
- / Διαθέτει σύστημα εσωτερικής αποστράγγισης και ειδικά προφίλ απομάκρυνσης του βρόχινου νερού.
- / Δυνατότητα ενσωμάτωσης ηλεκτροκίνητων παραθύρων.

### Τεχνικά χαρακτηριστικά

Πλάτος κολόνας	55 mm
Πάχος υάλωσης	24 mm ως 50 mm

SMARTIA M10800 is a complete system for winter gardens, skylights, atriums and greenhouses.

- / Can be combined with SMARTIA M6 curtain wall for more complex structures.
- / Sturdy constructions with any kind of geometry (e.g., pyramid, domes).
- / Draining system designed for condensed vapour removal and rainwater outflow.
- / Ability to include motorized windows.

### Technical characteristics

Column width	55 mm
Glass thickness	from 24 mm to 50 mm



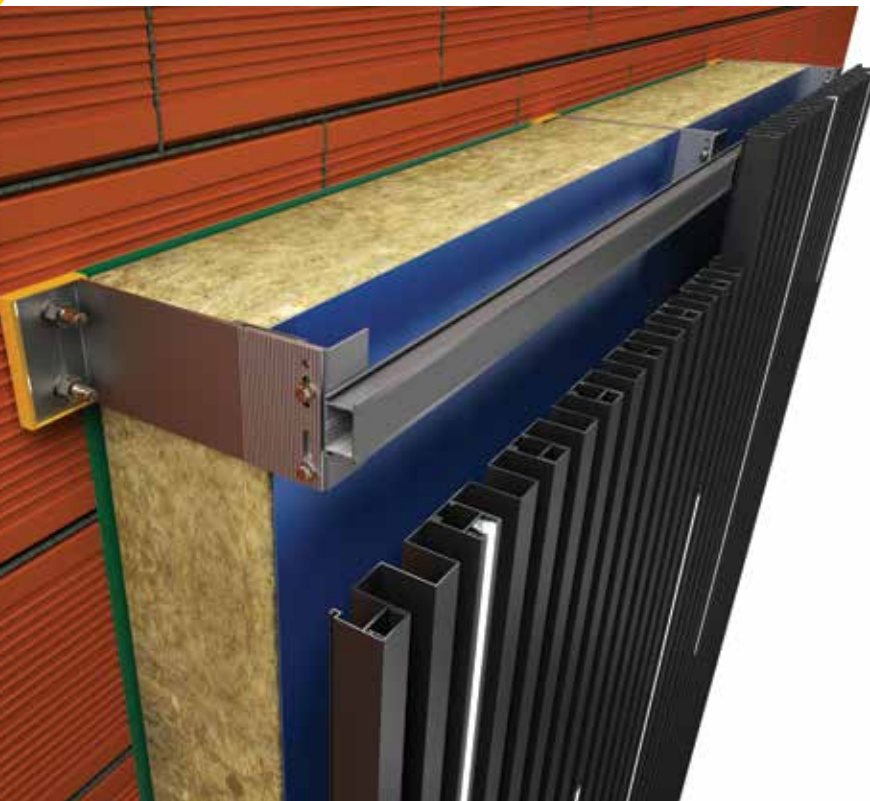
# Alumil SMARTIA Barcode



SMARTIA Barcode is the ideal series for modern wall-cladding constructions, applied both at exterior and interior, upgrading overall aesthetics and energy levels.

Undoubtedly, an amazingly useful tool for architects to design impressive constructions, and cover, in a unique style, large surfaces of commercial and office buildings, modern residences, etc.

- / Modern and unique aesthetics that create new architectural trends.
- / Unlimited customisation, thanks to the profile range and their combination with LED lighting, perforation and synthetic wood (Woodalux®).
- / Top sturdiness and possibility to cover the whole building.
- / Allows and protects the insulative materials (up to 200 mm thickness).
- / Corrosion resistance thanks to the durability of aluminium and its surface treatment.
- / Allows complex technical applications, i.e., cladding with curtain walls, windows, entrance doors etc.



Το SMARTIA Barcode είναι η ιδανική πρόταση για πολύ μοντέρνες κατασκευές επένδυσης τοιχοποιίας, οι οποίες εφαρμόζουν τόσο στο εξωτερικό όσο και στο εσωτερικό των κτιρίων, αναβαθμίζοντας συνολικά την αισθητική και την ενεργειακή απόδοσή τους.

Αποτελούν αναμφισβήτητα ένα εξαιρετικά χρήσιμο εργαλείο για τους αρχιτέκτονες, για τον σχεδιασμό εντυπωσιακών κατασκευών και την κάλυψη πολύ μεγάλων επιφανειών σε εμπορικά κτίσματα, κτίρια γραφείων, σύγχρονες κατοικίες κ.τ.λ..

- / Μοντέρνα αισθητική, η οποία δημιουργεί νέες αρχιτεκτονικές τάσεις.
- / Απεριόριστη προσαρμογή και εξατομίκευση χάρη στην ποικιλία προφίλ, αλλά και τον συνδυασμό τους με φωτισμό LED, διατρήσεις και συνθετική ξυλεία (Woodalux®).
- / Κορυφαία στιβαρότητα και δυνατότητα επικάλυψης ολόκληρου του κτιρίου.
- / Επιτρέπει και προστατεύει τα υλικά θερμομόνωσης σε διάφορα πάχη (έως 200 mm).
- / Αντοχή στη διάβρωση, χάρη στην ανθεκτικότητα του αλουμινίου και των επιφανειακών του επεξεργασιών.
- / Επιτρέπει σύνθετες τεχνικές εφαρμογές, δηλαδή συνδυασμούς με υαλοπετάσματα, παράθυρα, πόρτες εισόδου, κ.ά.





# Alumil SMARTIA J-Bond

Υψηλής ποιότητας και ευρείας ποικιλίας σύνθετα πάνελ αλουμινίου με γέμιση πολυαιθυλενίου, τα οποία αποτελούν ιδανική λύση για εξωτερικές επενδύσεις και εσωτερικές διακοσμήσεις κτιρίων, καθώς και για ένα αναρίθμητο σύνολο εφαρμογών.

- / Διατίθεται σε μεγάλη ποικιλία χρωμάτων με πολύ υψηλή αντοχής φινίρισμα (PVDF).
- / Χαρακτηρίζεται από ακαμψία, χαμηλό βάρος, ηχομειωτικές ιδιότητες, αντοχή στη διάβρωση, τη φθορά και το ξεθώριασμα.
- / Εύκολο στην κατεργασία, τη διαμόρφωση και την τοποθέτηση με αντίστοιχη μείωση του κόστους.
- / Ολοκληρωμένο σύστημα στήριξης (M7000).
- / Σε στάνταρ διαστάσεις αλλά και με δυνατότητα εξατομίκευσης.

## Τεχνικά χαρακτηριστικά

Τυποποιημένο πάχος	<b>4 mm</b>
Τυποποιημένα πλάτη	<b>1,25 και 1,5 m</b>
Τυποποιημένο μήκος	<b>3,2 m</b>

High-quality aluminium composite panels with polyethylene filling, available in a wide design variety, ideal for exterior cladding and interior building decorations, as well as for an infinite number of applications.

- / Available in a wide variety of colours with extremely high resistant finish (PVDF).
- / Characterised by stiffness, low weight, sound insulation and resistance to corrosion, wear and fading.
- / Very easy process, configuration and installation and respective cost reduction.
- / Integrated system (M7000).
- / Available in standard and special dimensions.

## Technical characteristics

Standard thickness	<b>4 mm</b>
Standard width	<b>1,25 and 1,5 m</b>
Standard length	<b>3,2 m</b>



# Alumil SMARTIA S77 PHOS

Το SMARTIA S77 της ALUMIL είναι ένα καινοτόμο ανοιγόμενο θερμομονωτικό σύστημα, ιδανικό για στιβαρές κατασκευές μέγιστης ασφάλειας. Το σύστημα προσφέρει minimal αισθητική με τη δυνατότητα επιλογής κρυφού φύλλου και μηχανισμού, καθώς και υψηλές επιδόσεις σε υδατοστεγάνωση και ηχομείωση, ικανοποιώντας ακόμα και τα πιο απαιτητικά έργα.

- / Υψηλό επίπεδο θερμομόνωσης με συντελεστή θερμοπερατότητας  $U_f \geq 0,85 \text{ W/m}^2\text{K}$ , πιστοποιημένο από το ift Rosenheim Institute.
- / Πιστοποιημένο από το Passive House Institute (PHI), σύμφωνα με τις προδιαγραφές των παθητικών κτιρίων για Ζεστά / Εύκρατα Κλίματα.
- / Διαθέσιμο σε 4 ενεργειακές εκδόσεις: Standard - Advanced - Advanced Plus - High.
- / Ελαχιστοποίηση εμφανούς αλουμινίου συνολικού ύψους 93 mm και μόλις 67 mm με τη χρήση κρυφού φύλλου.
- / Στεγάνωση τριών επιπέδων με ελαστικά EPDM και κεντρικό ελαστικό διπλής διέλασης.
- / Ειδικά σχεδιασμένο χαμηλό κατωκάσι για μπαλκονόπορτες, για τη διευκόλυνση πρόσβασης από ΑμεΑ.
- / Μεγάλη ποικιλία προφίλ για πάγκους παραθύρων.

## Τεχνικά χαρακτηριστικά

Ελάχιστο εμφανές ύψος κατασκευής	93 mm (67 mm με τη χρήση κρυφού φύλλου)
Ύψος κάσας	61 mm
Πλάτος κάσας	77 mm
Ύψος φύλλου	73 mm
Πλάτος φύλλου	85 mm
Βάρος φύλλου	Έως 180 kg
Πάχος υάλωσης	23 ως 72 mm STANDARD 30/45 mm για κρυφά φύλλα
Θερμομόνωση	Πολυαμίδια πλάτους 40 mm, Αφρώδες μονωτικό υλικό PE & NRG Bar

## Επιδόσεις

Θερμομόνωση EN 10077-2  $U_f=0,85-2,1 \text{ W/m}^2\text{K}$

$U = 1,00 \text{ W/m}^2\text{K}$ , έκδοση "High"  
 $U^w = 1,04 \text{ W/m}^2\text{K}$ , έκδοση "Advanced Plus"  
 $U^w = 1,18 \text{ W/m}^2\text{K}$ , έκδοση "Advanced"  
 $U^w = 1,27 \text{ W/m}^2\text{K}$ , έκδοση "Standard"

(διαστάσεις κουφώματος 1,5 x 2,2 m;  
 $U_g = 0,7 \text{ W/m}^2\text{K}$ ;  $\psi = 0,035 \text{ W/mK}$ )

ALUMIL's SMARTIA S77 is an innovative hinged thermally insulated system, ideal for demanding projects that require robustness and safety. The system offers minimal aesthetics with concealed sash and hinges as well as high watertightness and sound reduction performance.

- / High thermal insulation value  $U_f \geq 0,85 \text{ W/m}^2\text{K}$ , certified by ift Rosenheim Institute.
- / Certified by the Passive House Institute (PHI), according to the specifications for Warm / Temperate climates.
- / Available in 4 energy versions: Standard - Advanced - Advanced Plus - High.
- / Visible aluminium face of 93 mm width and only 67 mm for the concealed sash.
- / Maximum watertightness with 3 levels of EPDM gaskets, co-extruded EPDM and full foam gasket.
- / Specially designed low threshold, easily accessed by people with disabilities.
- / Wide range of sill profiles.

## Technical characteristics

Visible aluminium face width	93 mm (only 67mm for concealed sash)
Frame height	61 mm
Frame width	77 mm
Sash height	73 mm
Sash width	85 mm
Sash weight	Up to 180 Kg
Glazing	23 up to 72 mm STANDARD 30/45 mm for concealed sash
Thermal insulation	Polyamides 40 mm width, PE insulation foam & NRG Bar

## Performance

Thermal insulation EN 10077-2  $U_f=0,85-2,1 \text{ W/m}^2\text{K}$

$U = 1,00 \text{ W/m}^2\text{K}$ , "High" version  
 $U^w = 1,04 \text{ W/m}^2\text{K}$ , "Advanced Plus" version  
 $U^w = 1,18 \text{ W/m}^2\text{K}$ , "Advanced" version  
 $U^w = 1,27 \text{ W/m}^2\text{K}$ , "Standard" version

(frame size of 1,5 x 2,2 m;  
 $U_g = 0,7 \text{ W/m}^2\text{K}$ ;  $\psi = 0,035 \text{ W/mK}$ )



S77

S77 PHOS





# Alumil SMARTIA SD77

Η σειρά SMARTIA SD77 αποτελεί το σύστημα της ALUMIL για θύρες εισόδου μοντέρνας γραμμής, με υψηλές προδιαγραφές και έμφαση στην ασφάλεια.

Η σειρά προσφέρει τη δυνατότητα υλοποίησης κατασκευών σε συνδυασμό με τη χρήση πάνελ αλουμινίου ή υάλωσης. Επιπλέον, η ομοεπιπεδότητα των προφίλ σε ίσιες γραμμές προσδίδει ομοιομορφία, ενισχύοντας τον καινοτόμο σχεδιασμό και την αισθητική της σειράς.

- / Βασικό πλάτος συστήματος 77 mm.
- / Κατωκάσι ύψους μόλις 22 mm με αντιολισθητικό σχεδιασμό.
- / Υψηλά επίπεδα θερμομόνωσης και στεγάνωσης.
- / Δυνατότητα υλοποίησης πληθώρας κατασκευών θυρών εισόδων.
- / Μεγάλη ποικιλία επιλογής κλειδαριών ασφαλείας και μεντεσέδων (κρυφού, κυλινδρικού ή εξωτερικού).
- / Ιδανική πόρτα εισόδου για τη σειρά ανοιγόμενων κουφωμάτων SMARTIA S77.

## Τεχνικά χαρακτηριστικά

Ελάχιστο εμφανές ύψος κατασκευής	154,5 mm
Πλάτος κάσας	77 mm
Πλάτος φύλλου	77 mm
Ελάχιστο εμφανές πλάτος "T"	76 mm
Βάρος φύλλου	Έως 220 Kg
Πάχος υάλωσης	23 έως 59 mm
Θερμομόνωση	Πολυαμίδια πλάτους 40 mm, PE Αφρώδες μονωτικό υλικό & NRG Bar

## Επιδόσεις

Θερμομόνωση EN 10077-2	$U_d = 0,86 \text{ W/m}^2\text{K}$
*Για πόρτα διαστάσεων 1,30 x 2,30 m και $U_p = 0,3 \text{ W/m}^2\text{K}$	

SMARTIA SD77 is ALUMIL's system for modern entrance doors of high performance and safety.

The system provides the ability of multiple constructions in combination with either aluminium panels or glazing infills. Its modern, flat design offers elegant uniformity enhancing the series' innovative design and aesthetics.

- / Basic system's depth 77 mm.
- / Low threshold of only 22 mm height with slip-resistant design.
- / High level of thermal insulation and watertightness.
- / Wide variety of security locks and hinges (concealed, barrel or surface mounted).
- / Offers various typologies of entrance doors.
- / Combined perfectly with the SMARTIA S77 casement series.

## Technical characteristics

Minimum visible width	154,5 mm
Frame depth	77 mm
Sash depth	77 mm
Minimum visible width T-profile	76 mm
Sash mechanism weight limit	Up to 220 Kg
Glass thickness	23 up to 59 mm
Thermal insulation	Polyamides 40 mm width, PE Insulation foam & NRG Bar

## Performance

Thermal insulation EN 10077-2	$U_d = 0,86 \text{ W/m}^2\text{K}$
*For door dimensions 1,30 x 2,30 m and $U_p = 0,3 \text{ W/m}^2\text{K}$	





# ALUMIL SMARTIA S67 URBAN

Το SMARTIA S67 URBAN είναι το νέο ανοιγόμενο θερμομονωτικό σύστημα της ALUMIL που συνδέει με επιτυχία το παρόν με το παρελθόν και το κλασικό με το μοντέρνο. Η μοναδική αισθητική του ανταποκρίνεται τέλεια στις σύγχρονες αρχιτεκτονικές τάσεις για βιομηχανικό σχεδιασμό, συνοδευόμενη από υψηλές επιδόσεις που καθιστούν το σύστημα ιδανική επιλογή για industrial look σε νέα κτίρια ή για την αναβάθμιση υφιστάμενων καλύβδινων κουφωμάτων.

- / Πλάτος κάσας και φύλλου 105 mm.
- / Διαθέσιμο σε 2 εκδόσεις: Standard & High.
- / Σχεδιασμένο για προφίλ European groove.
- / Στεγάνωση τριών επιπέδων με EPDM ελαστικά.
- / Δυνατότητα εσωτερικών, στον υαλοπίνακα, χωρισμάτων με τη χρήση ειδικών προφίλ.
- / Βελτιωμένη αισθητική με τη χρήση κρυφών μεντεσέδων.

## Τεχνικά χαρακτηριστικά

Εμφανές πλάτος αλουμινίου	<b>85 mm</b>
Ύψος κάσας	<b>40 mm</b>
Πλάτος κάσας	<b>105 mm</b>
Ύψος φύλλου	<b>65 mm</b>
Πλάτος φύλλου	<b>105 mm</b>
Βάρος φύλλου	<b>έως 180 Kg</b>
Πάχος υάλωσης	<b>10 έως 44 mm</b>
Θερμομόνωση	<b>Πολυαμίδια 30 mm, αφρώδες μονωτικό υλικό PE &amp; ALUMIL Energy Bar</b>

## Επιδόσεις

Θερμομόνωση EN 10077-2 **U<sub>f</sub> από 1,8 έως 2,8 W/m<sup>2</sup>K**

**U<sub>w</sub>=1,67 W/m<sup>2</sup>K έκδοση High**  
**U<sub>w</sub>=1,84 W/m<sup>2</sup>K έκδοση Standard**  
 (για διαστάσεις κουφώματος  
 1,5 x 2,2m; U<sub>g</sub>=1,0 W/m<sup>2</sup>K; ψ=0,11 W/mK)

SMARTIA S67 URBAN is the new hinged insulated system of ALUMIL, which successfully blends the present with the past and the classic with the modern. The system's unique aesthetics perfectly meets the contemporary architectural trends for industrial design. The combination of aesthetics with top performance makes the system the ideal choice for an industrial look in new buildings or for upgrading existing steel framed windows.

- / Frame and sash width 105 mm.
- / Available in 2 versions: Standard & High.
- / Designed for euro groove mechanism.
- / 3 levels of watertightness with the use of EPDM gaskets.
- / Internal, in glass, partitions can be achieved with the use of special profiles.
- / Improved aesthetics by using concealed hinges.

## Technical characteristics

Visible aluminium face width	<b>85 mm</b>
Frame height	<b>40 mm</b>
Frame width	<b>105 mm</b>
Sash height	<b>65 mm</b>
Sash width	<b>105 mm</b>
Max. sash weight	<b>Up to 180 Kg</b>
Glazing	<b>10 up to 44 mm</b>
Thermal insulation	<b>30 mm polyamides, insulation foam &amp; ALUMIL Energy Bar</b>

## Performance

Thermal insulation EN 10077-2 **U<sub>f</sub> from 1,8 up to 2,8 W/m<sup>2</sup>K**

**U<sub>w</sub>=1,67 W/m<sup>2</sup>K, High version**  
**U<sub>w</sub>=1,84 W/m<sup>2</sup>K, Standard version**  
 (frame size of  
 1,5 x 2,2m; U<sub>g</sub>=1,0 W/m<sup>2</sup>K; ψ=0,11 W/mK)





# Alumil SMARTIA S67 PHOS

Σύστημα ανοιγόμενων θερμομονωτικών κουφωμάτων αυστηρών προδιαγραφών, με μοντέρνα γραμμή και κύρια χαρακτηριστικά τους υψηλούς συντελεστές θερμομόνωσης, αεροπερατότητας, υδατοστεγάνωσης και αντίστασης στην ανεμοπίεση. Το σύστημα διατίθεται σε 2 εκδόσεις: Με κρυφό φύλλο για την ενίσχυση του φυσικού φωτισμού (έκδοση PHOS) και με εμφανές φύλλο (απλή έκδοση).

- / Κάσα πλάτους 67 mm, φανερά και κρυφά φύλλα πλάτους 75 mm.
- / Διαθέσιμο σε 3 ενεργειακές εκδόσεις: Standard – Advanced – High.
- / Υψηλός συντελεστής θερμομόνωσης  $U_f \geq 1,1-2,6 \text{ W/m}^2\text{K}$  χάρη στη χρήση ειδικών υαλοενισχυμένων πολυαμιδίων πλάτους 30 mm και αφρώδους μονωτικού υλικού κάτω από τον υαλοπίνακα όπως επίσης και στην κάσα.
- / Ελαχιστοποίηση εμφανούς αλουμινίου με τη χρήση κρυφού φύλλου συνολικού ύψους 72 mm και 93 mm με τη χρήση κανονικού φύλλου.
- / Διαθέσιμο σε διαφορετικά design: Ίσιο ή καμπύλο.
- / Στεγάνωση τριών επιπέδων με ελαστικά EPDM.
- / Πιστοποιημένη ηχομείωση 45 dB.

## Τεχνικά χαρακτηριστικά

Ελάχιστο εμφανές ύψος κατασκευής	<b>93 mm</b>
Ύψος κάσας	<b>51 mm</b>
Πλάτος κάσας	<b>67 mm</b>
Ύψος φύλλου	<b>73 mm</b>
Πλάτος φύλλου	<b>75 mm</b>
Βάρος φύλλου	<b>Έως 180 Kg</b>
Πάχος υάλωσης	<b>17 ως 58 mm STANDARD 28/34/39 mm PHOS</b>
Θερμομόνωση	<b>Πολυαμίδια 30 mm, αφρώδες μονωτικό υλικό PE &amp; ALUMIL Energy Bar</b>

## Επιδόσεις

Θερμομόνωση EN 10077-2  $U_f$  από 1,1 έως 2,6  $\text{W/m}^2\text{K}$

$U_w = 1,38 \text{ W/m}^2\text{K}$  έκδοση High  
 $U_w = 1,45 \text{ W/m}^2\text{K}$  έκδοση Advanced  
 $U_w = 1,55 \text{ W/m}^2\text{K}$  έκδοση Standard  
 (για διαστάσεις κουφώματος  
 $1,5 \times 2,2\text{m}$ ;  $U_g = 1,0 \text{ W/m}^2\text{K}$ ;  $\psi = 0,035 \text{ W/mK}$ )

A high standard thermally insulated hinged system that offers modern lines and remarkable performance in terms of thermal insulation, air permeability, watertightness and wind load resistance. The system is available in 2 versions: With a concealed sash to enhance natural lighting (PHOS version) and with a visible sash (simple version).

- / Frame width 67 mm and sash width 75 mm.
- / Available in 3 energy versions: Standard – Advanced – High.
- / High thermal insulation value  $U_f \geq 1,1-2,6 \text{ W/m}^2\text{K}$  by using special 30 mm fiber glass polyamides in the frame and sash profiles as well as PE insulation foam.
- / Visible aluminium face width of 93 mm and only of 72 mm with the concealed sash.
- / Available in various designs: Flat or curved.
- / 3 levels of watertightness with EPDM gaskets.
- / Certified sound reduction 45 dB.

## Technical characteristics

Visible aluminium face width	<b>93 mm</b>
Frame height	<b>51 mm</b>
Frame width	<b>67 mm</b>
Sash height	<b>73 mm</b>
Sash width	<b>75 mm</b>
Max. sash weight	<b>Up to 180 Kg</b>
Glazing	<b>17 up to 58 mm STANDARD 28/34/39mm PHOS</b>
Thermal insulation	<b>30 mm polyamides, insulation foam &amp; ALUMIL Energy Bar</b>

## Performance

Thermal insulation EN 10077-2  $U_f$  from 1,1 up to 2,6  $\text{W/m}^2\text{K}$

$U_w = 1,38 \text{ W/m}^2\text{K}$ , High version  
 $U_w = 1,45 \text{ W/m}^2\text{K}$ , Advanced version  
 $U_w = 1,55 \text{ W/m}^2\text{K}$ , Standard version  
 (frame size of  
 $1,5 \times 2,2\text{m}$ ;  $U_g = 1,0 \text{ W/m}^2\text{K}$ ;  $\psi = 0,035 \text{ W/mK}$ )





# Alumil SMARTIA MD67

Το SMARTIA MD67 αποτελεί το σύστημα της ALUMIL για ποιοτικές κύριες πόρτες εισόδου που απαιτούν μοντέρνο σχεδιασμό, κορυφαίες επιδόσεις και υψηλό επίπεδο ασφάλειας. Το σύστημα παρέχει τη δυνατότητα δημιουργίας θυρών εισόδου με πάνελ ή υάλωση. Ο λιτός και μοντέρνος συνεπίπεδος σχεδιασμός του προσφέρει μοναδικές πόρτες με εκλεπτυσμένη ομοιομορφία και υψηλή αισθητική.

- / Βασικό πλάτος συστήματος 67 mm.
- / Ειδικά σχεδιασμένο αντιολισθητικό χαμηλό κατωκάσι 16 mm για πόρτες εισόδου που διευκολύνουν την πρόσβαση σε ΑμεΑ.
- / Υψηλή θερμομόνωση με  $U_f$  έως 1,97 W/m<sup>2</sup>K.
- / Σχεδιασμένο για πλήθος τυπολογιών θυρών εισόδου.
- / Μεγάλη ποικιλία κλειδαριών ασφαλείας και μεντεσέδων (κρυφό, κυλινδρικό ή εξωτερικό).
- / Υψηλό επίπεδο υδατοστεγάνωσης.
- / Θερμομονωτικό πάνελ πλάτους 67 mm, συνεπίπεδο στις δύο πλευρές για εξαιρετικό design, υψηλή θερμομόνωση και υψηλό επίπεδο ασφάλειας.

## Τεχνικά χαρακτηριστικά

Βάθος κάσας	<b>67 mm</b>
Βάθος φύλλου	<b>67 mm</b>
Ελάχιστο εμφανές ύψος κατασκευής	<b>117 mm</b>
Ελάχιστο εμφανές πλάτος χωρίσματος "T"	<b>85 mm</b>
Βάρος φύλλου	<b>Έως 220 Kg</b>
Πάχος υάλωσης	<b>23 mm έως 49 mm</b>
Θερμομόνωση	<b>Πολυαμίδιο 20 mm &amp; 24 mm, αφρώδες μονωτικό υλικό PE &amp; ALUMIL Energy Bar</b>

## Επιδόσεις

Θερμομόνωση  
EN ISO 10077-2  **$U_f$  από 1,97 έως 3,15 W/m<sup>2</sup>K**

**$U_d = 1,57$  W/m<sup>2</sup>K**  
(για διαστάσεις πόρτας 1,0 x 2,2m;  
 **$U_g = 1,0$  W/m<sup>2</sup>K;  $\psi = 0,035$  W/mK**)

SMARTIA MD67 is ALUMIL's new system for quality main entrance doors. Distinguished for its modern design and high performance, the system provides the ability to create entrance doors with panels or glazing infills. The special double-sided coplanar design offers unique entrance doors with an exceptional aesthetic value.

- / Basic system's width: 67 mm.
- / Low threshold of almost 16 mm height with slip-resistant design, facilitating access to people with special needs.
- / High level of thermal insulation up to  $U_f = 1.97$  W/m<sup>2</sup>K.
- / Designed for various entrance door typologies.
- / Wide variety of security locks and hinges (concealed, barrel or surface mounted).
- / High level of watertightness.
- / Insulated coplanar on both sides panel of 67 mm width for exceptional design, advanced thermal insulation and high security level.

## Technical characteristics

Frame width	<b>67 mm</b>
Sash width	<b>67 mm</b>
Minimum visible width	<b>117 mm</b>
Minimum visible width T-profile	<b>85 mm</b>
Sash weight	<b>Up to 220 Kg</b>
Glazing panel	<b>23 up to 49 mm</b>
Thermal insulation	<b>Polyamides of 20 &amp; 24 mm width, insulation foam &amp; ALUMIL Energy Bar</b>

## Performance

Thermal insulation  
EN 10077 2  **$U_f$  from 1,97 up to 3,15 W/m<sup>2</sup>K**

**$U_d = 1,57$  W/m<sup>2</sup>K**  
(For door dimensions 1,0 x 2,2;  
 **$U_g = 1,0$  W/m<sup>2</sup>K ;  $\psi = 0,035$  W/mK**)





# Alumil SMARTIA M11000

Το SMARTIA M11000 είναι ένα ανοιγοανακλινόμενο θερμομονωτικό σύστημα που μπορεί να καλύψει κάθε αισθητική απαίτηση χάρη στη μεγάλη ποικιλία και το διαφορετικό design των προφίλ.

- / Βασικό πλάτος συστήματος 62,5 mm.
- / Επιλογή για παράθυρα με κρυφά φύλλα και περιστρεφόμενα παράθυρα.
- / Διαθέσιμα ειδικά προφίλ για την κατασκευή κύριων εισόδων κάθε τυπολογίας.
- / Διαθέσιμο σε διάφορα design: Ίσιο, καμπύλο ή κλασικό.
- / Συμβατότητα είτε με καλύβδινο περιμετρικό μηχανισμό, είτε με μηχανισμό European groove.
- / Ηχομείωση έως 46 dB πιστοποιημένη από το Ινστιτούτο ift Rosenheim.
- / Πιστοποιημένο σύστημα από τα Ινστιτούτα ift Rosenheim και AAMA.

## Τεχνικά χαρακτηριστικά

Ελάχιστο εμφανές ύψος κατασκευής	<b>86 mm</b>
Ύψος κάσας	<b>58 mm</b>
Πλάτος κάσας	<b>62,5 mm</b>
Ύψος φύλλου	<b>66 mm</b>
Πλάτος φύλλου	<b>70 mm</b>
Βάρος φύλλου	<b>Έως 180 Kg</b>
Πάχος υάλωσης	<b>5 έως 54 mm</b>
Θερμομόνωση	<b>Πολυαμίδια πλάτους 20 - 24 mm</b>

## Επιδόσεις

Θερμομόνωση EN 10077-2  $U_f=2,3 -2,9 \text{ W/m}^2\text{K}$

$U_w=1,67 \text{ W/m}^2\text{K}$   
(για διαστάσεις κουφώματος 1,5 x 2,2m;  
 $U_g=1,0 \text{ W/m}^2\text{K}$ ;  $\psi=0,035 \text{ W/mK}$ )



SMARTIA M11000 is a Tilt & Turn insulated hinged system that fulfills the most demanding needs thanks to the large variety of solutions and designs.

- / Basic system depth 62,5 mm.
- / Option for concealed sash or horizontal pivot windows.
- / Special profiles available for various entrance door typologies.
- / Available in various designs: Flat, curved or classic.
- / European groove or PVC groove hardware can be applied.
- / Soundproof up to 46 dB certified by the ift Rosenheim Institute.
- / Certified system by the ift Rosenheim & AAMA Institutes.

## Technical characteristics

Minimum visible sightline	<b>86 mm</b>
Frame height	<b>58 mm</b>
Frame width	<b>62,5 mm</b>
Sash height	<b>66 mm</b>
Sash width	<b>70 Kg</b>
Sash weigh	<b>Up to 180 Kg</b>
Glazing thickness	<b>5 up to 54 mm</b>
Thermal insulation	<b>Polyamides of 20 - 24 mm width</b>

## Performance

Thermal insulation EN 10077-2  $U_f=2,3 -2,9 \text{ W/m}^2\text{K}$

$U_w=1,67 \text{ W/m}^2\text{K}$   
(frame size of 1,5 x 2,2m &  
 $U_g=1,0 \text{ W/m}^2\text{K}$ ;  $\psi=0,035 \text{ W/mK}$ )





# Alumil SMARTIA M9660 PHOS

Το SMARTIA M9660 είναι ένα ανοιγόμενο θερμομονωτικό σύστημα κατάλληλο για περιοχές με θερμότερα κλίματα, το οποίο εξασφαλίζει υψηλή ποιότητα κατασκευών και πλήθος τυπολογιών με ικανοποιητικές επιδόσεις θερμομόνωσης. Αποτελεί ιδανική σειρά για αντικαταστάσεις, καθώς συνδυάζει τη λειτουργικότητα με την ασφάλεια χωρίς να απαιτεί υψηλό κόστος επένδυσης. Το σύστημα διατίθεται σε 2 εκδόσεις: Με κρυφό φύλλο για την ενίσχυση του φυσικού φωτισμού (έκδοση PHOS) και με εμφανές φύλλο (απλή έκδοση).

- / Βασικό πλάτος συστήματος 56 mm.
- / Διαθέσιμο σε 3 ενεργειακές εκδόσεις: Standard-Advanced-High.
- / Minimal εμφάνιση χάρη στη χρήση κρυφού φύλλου με εμφανές ύψος 70,5 mm.
- / Ειδικά προφίλ διαθέσιμα για την κατασκευή κύριων εισόδων κάθε τυπολογίας.
- / Διαθέσιμο σε διάφορα design: Ίσιο ή καμπύλο
- / Συμβατότητα είτε με καλύβδινο περιμετρικό μηχανισμό είτε με μηχανισμό European Groove.
- / Πιστοποιημένο σύστημα από το Ινστιτούτο ift Rosenheim.

## Τεχνικά χαρακτηριστικά

Εμφανές ύψος κατασκευής	<b>91,5 mm</b>
Ύψος κάσας	<b>45/55 mm</b>
Πλάτος κάσας	<b>56 mm</b>
Ύψος φύλλου	<b>63,5/74 mm</b>
Πλάτος φύλλου	<b>63,5 mm</b>
Βάρος φύλλου	<b>Έως 130 Kg</b>
Πάχος υάλωσης	<b>4 έως 47 mm STANDARD 26 mm για κρυφά φύλλα (έκδοση PHOS)</b>
Θερμομόνωση	<b>Πολυαμίδια πλάτους 24 mm, αφρώδες μονωτικό υλικό PE &amp; ALUMIL Energy Bar</b>

## Επιδόσεις

Θερμομόνωση EN 10077-2 **U<sub>f</sub> from 1,7 up to 2,9 W/m<sup>2</sup>K**  
**U<sub>w</sub>=1,46 W/m<sup>2</sup>K, έκδοση High**  
**U<sub>w</sub>=1,55 W/m<sup>2</sup>K, έκδοση Advanced**  
**U<sub>w</sub>=1,59 W/m<sup>2</sup>K, έκδοση Standard**  
 (για διαστάσεις κουφώματος 1,5 x 2,2m;  
**U<sub>g</sub>=1,0 W/m<sup>2</sup>K; ψ=0,035 W/mK**)

SMARTIA M9660 is a thermally insulated hinged system suitable for areas with warmer climates, that ensures high quality constructions and application of various typologies with good thermal performance. It is ideal for renovations, combining safety with functionality and without requiring high investment costs. The system is available in 2 versions: With a concealed sash to enhance natural lighting (PHOS version) and with a visible sash (simple version).

- / Basic system depth 56 mm.
- / Available in 3 energy versions: Standard-Advanced-High.
- / Minimal look thanks to concealed sash of 70,5 mm visible aluminium face width.
- / Special profiles available for various entrance doors typologies.
- / Available in various designs: Flat or curved.
- / European groove or PVC groove hardware can be applied.
- / Certified by the ift Rosenheim Institute.

## Technical characteristics

Visible aluminium face width	<b>91,5 mm</b>
Frame height	<b>45/55 mm</b>
Frame width	<b>56 mm</b>
Sash height	<b>63,5/74 mm</b>
Sash width	<b>63,5 mm</b>
Sash weight	<b>Up to 130 Kg</b>
Glazing	<b>4 up to 47 mm STANDARD 26 mm for concealed sash (PHOS version)</b>
Thermal insulation	<b>Polyamides 24 mm width, insulation foam &amp; ALUMIL Energy Bar</b>

## Performance

Thermal insulation EN 10077-2 **U<sub>f</sub> from 1,7 up to 2,9 W/m<sup>2</sup>K**  
**U<sub>w</sub>=1,46 W/m<sup>2</sup>K, High version**  
**U<sub>w</sub>=1,55 W/m<sup>2</sup>K, Advanced version**  
**U<sub>w</sub>=1,59 W/m<sup>2</sup>K, Standard version**  
 (frame size of 1,5 x 2,2m;  
**U<sub>g</sub>=1,0 W/m<sup>2</sup>K; ψ=0,035 W/mK**)



M9660

M9660 PHOS





# Alumil SMARTIA MD9660

Η σειρά SMARTIA MD9660 αποτελεί το σύστημα της ALUMIL για συνεπίεδες θύρες κύριας εισόδου με υψηλές προδιαγραφές και έμφαση στην ασφάλεια. Η σειρά προσφέρει τη δυνατότητα υλοποίησης κατασκευών σε συνδυασμό με τη χρήση πάνελ αλουμινίου ή υάλωσης. Η δυνατότητα χρήσης κολλητής λαμαρίνας αλουμινίου σε όλο το πλάτος της διατομής του φύλλου χαρίζει, χάρη στις ίσιες γραμμές ομοεπιπεδότητας, απαράμιλλη αισθητική αλλά και υψηλή ασφάλεια.

- / Βασικό πλάτος συστήματος 56 mm.
- / Διαθέσιμα ειδικά προφίλ για την κατασκευή εισόδων κάθε τυπολογίας.
- / Συμβατότητα είτε με καλύβδινο περιμετρικό μηχανισμό, είτε με μηχανισμό European groove.
- / Δυνατότητα τοποθέτησης υαλοπίνακα έως και 49 mm και συνολικό βάρος φύλλου έως 180 Kg (με κρυφούς μεντεσέδες).
- / Συνεπίεδο θερμομονωτικό πάνελ πλάτους 65 mm, το οποίο προσφέρει προηγμένα επίπεδα θερμομόνωσης και ασφαλείας.
- / Κατωκάσι ύψους μόλις 15,20 mm, για εύκολη πρόσβαση σε ανθρώπους με ειδικές ανάγκες.

## Τεχνικά χαρακτηριστικά

Βάθος κάσας	<b>56 mm</b>
Βάθος φύλλου	<b>63,5 mm</b>
Ελάχιστο εμφανές ύψος κατασκευής	<b>82 mm</b>
Ελάχιστο εμφανές πλάτος χωρίσματος "T"	<b>70 mm</b>
Βάρος φύλλου	<b>Έως 180 Kg</b>
Πάχος υάλωσης	<b>Έως 49 mm</b>
Θερμομόνωση	<b>Πολυαμίδιο 20 mm</b>

## Επιδόσεις

Θερμομόνωση EN 10077-2 **U<sub>f</sub> = 1,8 -2,5 W/m<sup>2</sup>K**

**U<sub>w</sub> = 1,50 W/m<sup>2</sup>K**  
 (για διαστάσεις κουφώματος 1,5 x 2,2m;  
**U<sub>g</sub> = 1,0 W/m<sup>2</sup>K; ψ = 0,035 W/mK**)

SMARTIA MD9660 is the new ALUMIL's system for modern coplanar main entrance doors of high standards and safety. The system offers the capability of cost-efficient constructions, using either aluminium panels or glazing. The option of using an adhesive metal sheet over the entire outer sash with a coplanar design, provides outstanding aesthetics and enhanced security.

- / Basic system depth 56 mm.
- / Designed for a vast range of entrance door typologies.
- / Either European groove or Euronut hardware can be applied.
- / Max. glass thickness up to 49 mm and weight per sash up to 180 Kg (with concealed hinges).
- / Outstanding coplanar insulated panel of 65 mm width, for advanced thermal insulation and security level.
- / Low threshold of only 15,20 mm height, for easy access to people with special needs.

## Technical characteristics

Frame width	<b>56 mm</b>
Sash width	<b>63,5 mm</b>
Minimum visible width	<b>82 mm</b>
Minimum visible width T-profile	<b>70 mm</b>
Sash weight	<b>Up to 180 Kg</b>
Glazing panel	<b>Up to 49 mm</b>
Thermal insulation	<b>Polyamides 20 mm</b>

## Performance

Thermal insulation - EN 10077 2 **U<sub>f</sub> = 1,8 -2,5 W/m<sup>2</sup>K**

**U<sub>w</sub> = 1,50 W/m<sup>2</sup>K**  
 (For door dimensions 1,0 x 2,2;  
**U<sub>g</sub> = 1,0 W/m<sup>2</sup>K; ψ = 0,035 W/mK**)





# Alumil SMARTIA M15000

Το SMARTIA M15000 είναι ένα στιβαρό μη θερμομονωτικό ανοιγόμενο σύστημα που μπορεί να ικανοποιήσει πλήθος διαφορετικών απαιτήσεων, καθώς διαθέτει μεγάλη ποικιλία προφίλ για παράθυρα, μπαλκονόπορτες και πόρτες εισόδου με τα ακόλουθα κύρια χαρακτηριστικά:

- / Βασικό πλάτος συστήματος 50 mm.
- / Προφίλ που καλύπτουν όλες τις δυνατές τυπολογίες για ανοιγοανακλινόμενα κουφώματα, περιστρεφόμενα και βιτρίνες καταστημάτων.
- / Ειδικά σχεδιασμένα προφίλ για πόρτες εισόδου, πόρτες καπνού και πόρτες πανικού.
- / Επιλογή για παράθυρα με κρυφό φύλλο.
- / Μεγάλη ποικιλία επιλογών στην εμφάνιση (ίσια, καμπύλη ή κλασική).
- / Δυνατότητα επιλογής μεταξύ μηχανισμών διαφορετικής φιλοσοφίας (μηχανισμός European groove ή περιμετρικός καλύβδινος μηχανισμός 16mm).
- / Πιστοποιημένο σύστημα από το ift Rosenheim Institute.

## Τεχνικά χαρακτηριστικά

Ελάχιστο εμφανές ύψος κατασκευής	<b>137 mm</b>
Ύψος κάσας	<b>48 mm</b>
Πλάτος κάσας	<b>50 mm</b>
Ύψος φύλλου	<b>66 mm</b>
Πλάτος φύλλου	<b>59 mm</b>
Βάρος φύλλου	<b>Έως 180 Kg</b>
Πάχος υάλωσης	<b>2 έως 47 mm</b>

SMARTIA M15000 is a robust non-thermal insulated hinged system, which can meet multiple needs thanks to a wide range of profiles for windows and doors with the following characteristics:

- / Basic system depth 50mm.
- / A flexible system that can support all potential typologies of hinged doors, windows and pivot windows.
- / Special profiles available for main entrances, smoke proof doors and panic doors.
- / The system also supports "block window" constructions (concealed sash).
- / Wide range of available designs (flat, curved or classic).
- / Either European groove or PVC groove hardware can be applied.
- / Certified system by the ift Rosenheim Institute.

## Technical characteristics

Visible aluminium face width	<b>137 mm</b>
Frame height	<b>48 mm</b>
Frame width	<b>50 mm</b>
Sash height	<b>66 mm</b>
Sash width	<b>59 mm</b>
Sash weight	<b>Up to 180 Kg</b>
Glazing	<b>2 up to 47 mm</b>





# Alumil SMARTIA M15000 RS



Το SMARTIA M15000 RS είναι ένα ανοιγόμενο σύστημα κατάλληλο για την κατασκευή εισόδων. Διαθέτει ειδικό σχεδιασμό ελέγχου καπνού για την αποτροπή της διάχυσης καπνού ή οσμών σε συγκεκριμένους χώρους των κτιρίων.

- / Εφαρμογή σε δημόσια έργα, κτίρια γραφείων, ξενοδοχεία ή μεγάλους βιομηχανικούς χώρους, όπου υπάρχει ανάγκη διαφυγής σε περίπτωση πυρκαγιάς.
- / Όλες οι δυνατές τυπολογίες εισόδων όπως μονόφυλλες και δίφυλλες, με ή χωρίς φεγγίτη, μονόφυλλες με σταθερά κ.ά.
- / Ιδιαίτερα εντυπωσιακά μεγέθη εισόδων.
- / Το σύστημα πληροί τις προδιαγραφές ελέγχου καπνού και θυρών πανικού.
- / Πιστοποιημένο σύστημα από το Ινστιτούτο ift Rosenheim.

## Τεχνικά χαρακτηριστικά

Βάθος κάσας	<b>50 mm</b>
Βάθος φύλλου	<b>50 mm</b>
Ελάχιστο εμφανές ύψος κατασκευής	<b>150 mm</b>
Βάρος φύλλου	<b>Έως 180 Kg</b>
Πάχος υάλωσης	<b>Έως 40 mm</b>

## Πιστοποιήσεις

Έλεγχος καπνού στο φύλλο	<b>EN1634</b>
Έλεγχος λειτουργίας για αυτόματο κλείσιμο (200.000 κύκλων)	<b>EN1191</b>

SMARTIA M15000 RS is a hinged system suitable for the construction of entrance doors. It has a special smoke proof design for the prevention of smoke or smells spreading to specific protected areas of the buildings.

- / Application in public spaces, offices, hotels or industrial buildings for safe evacuation in case of fire, isolation of kitchens etc.
- / Available in all entrance typologies, for example single or double leaf doors with fixed parts, with or without fanlights etc.
- / Robust constructions with impressive dimensions.
- / The system meets the specifications of smoke proof and panic doors.
- / Certified system by the IFT Rosenheim Institute.

## Technical characteristics

Frame depth	<b>50 mm</b>
Sash depth	<b>50 mm</b>
Minimum aluminium visible width	<b>150 mm</b>
Sash mechanism weight limit	<b>Up to 180 Kg</b>
Glass thickness	<b>Up to 40 mm</b>

## Certifications

Smoke control & sash	<b>EN1634</b>
Test of self-closing function (200.000 cycles)	<b>EN1191</b>

# Alumil SMARTIA M15000 BR



Το SMARTIA M15000 BR αποτελεί ένα αντιδιαρρηκτικό ανοιγόμενο σύστημα για την κατασκευή εισόδων και κλωβών ασφαλείας, το οποίο προσφέρει τις ακόλουθες δυνατότητες:

- / Κατασκευή στιβαρών θυρών εισόδου.
- / Εφαρμογή σε τράπεζες και δημόσια κτίρια για πόρτες εισόδου ή κλωβούς ασφαλείας.
- / Ευκολία στην κατασκευή ενώ συνδυάζεται με υψηλής τεχνολογίας αυτοματισμούς ασφαλείας.
- / Πιστοποιημένο για αντίσταση σε διάρρηξη κλάσης RC2 από το Ινστιτούτο ift Rosenheim.

## Τεχνικά χαρακτηριστικά

Βάθος κάσας	<b>50 mm</b>
Βάθος φύλλου	<b>50 mm</b>
Ελάχιστο εμφανές ύψος κατασκευής	<b>111 mm</b>
Βάρος φύλλου	<b>Έως 180 Kg</b>
Πάχος υάλωσης	<b>Έως 40 mm</b>

## Πιστοποιήσεις

Έλεγχος λειτουργίας αυτόματου κλεισίματος (200.000 κύκλων) **EN1191**

SMARTIA M15000 BR is a burglar-resistant hinged system, ideal for the creation of high-safety entrance doors and safety cages. Some of the system's main characteristics are:

- / Construction of sturdy entrance doors.
- / Ideal option for banks and public buildings where the need for security is increased.
- / Easy construction which can be combined with high-tech automation mechanisms.
- / Certified by the ift Rosenheim Institute for burglar resistance of RC2 level.

## Technical characteristics

Frame depth	<b>50 mm</b>
Sash depth	<b>50 mm</b>
Minimum aluminium visible width	<b>111 mm</b>
Sash mechanism weight limit	<b>Up to 180 Kg</b>
Glass thickness	<b>Up to 40 mm</b>

## Certifications

Test of self-closing function (200.000 cycles) **EN1191**





# Alumil SMARTIA M630 PHOS

Το συρόμενο σύστημα SMARTIA M630 PHOS προσφέρει minimal αισθητική στις σύγχρονες κατοικίες, συνδυάζοντας τον minimal σχεδιασμό με την υψηλή θερμομόνωση.

Ακολουθώντας τη φιλοσοφία του κομψού και λιτού σχεδιασμού, όλα τα προφίλ αλουμινίου μπορούν να κρυφτούν μέσα στην τοικοποιία, παρέχοντας μια συνολική αίσθηση άνεσης, με υψηλή λειτουργικότητα και ασφάλεια.

- / Βασικό πλάτος συστήματος 63 mm.
- / Μέγιστος φυσικός φωτισμός με μόλις 44 mm εμφανές αλουμίνιο στο σημείο της επαλληλίας.
- / Εύκολη πρόσβαση χάρη στον χαμηλό οδηγό. Ιδανικό για παιδιά, ηλικιωμένους και ΑμεΑ.
- / Εύκολη κύλιση και μέγιστη λειτουργικότητα με υψηλή αντίσταση σε διάβρωση, με τη χρήση ανοξείδωτων ράουλων.
- / Διαθέσιμα πρόσθετα κρυφά προφίλ που διευκολύνουν την απορροή των υδάτων.

## Τεχνικά χαρακτηριστικά

Ελάχιστο εμφανές ύψος κατασκευής	Κρυφά προφίλ
Ύψος οδηγού	32 mm
Πλάτος οδηγού	155 mm
Ύψος φύλλου	40 / 70,5 mm
Πλάτος φύλλου	63 mm
Πλάτος γάντζου	44 mm
Βάρος φύλλου	Έως 250 Kg
Πάχος υάλωσης	32 mm
Θερμομόνωση	Πολυαμίδια, PVC

## Επιδόσεις

Θερμομόνωση EN 10077-2  $U_w = 1,4 \text{ W/m}^2\text{K}$   
 (για παράθυρο διαστάσεων 3,0 x 2,2 m  
 και  $U_g = 1,0 \text{ W/m}^2\text{K}$ ;  $\psi = 0,031 \text{ W/mK}$ )

The SMARTIA M630 PHOS sliding system offers a minimal touch in contemporary residences, combining minimal design with high thermal insulation performance.

Following the "less is more" philosophy, all aluminium profiles can be hidden into the walls, providing a total sense of comfort with top functionality and enhanced safety.

- / Basic system depth 63 mm.
- / Maximum natural light with only 44 mm of visible aluminium face width at the interlocking profile.
- / Easy access, thanks to the low threshold. Ideal for children, the elderly and people with disabilities.
- / Smooth sliding and maximum functionality, with high resistance to corrosion using stainless steel rollers.
- / Extra concealed profiles available for water drainage.

## Technical characteristics

Visible aluminium face width	Concealed profiles
Frame height	32 mm
Frame width	155 mm
Sash height	40 / 70,5 mm
Sash width	63 mm
Interlocking profile width	44 mm
Sash weight	Up to 250 Kg
Glazing	32 mm
Thermal insulation	Polyamides, PVC

## Performance

Thermal insulation EN 10077-2  $U_w = 1,4 \text{ W/m}^2\text{K}$   
 (for window dimensions 3,0 x 2,2 m;  
 $U_g = 1,0 \text{ W/m}^2\text{K}$ ;  $\psi = 0,031 \text{ W/mK}$ )





# Alumil SMARTIA S560

Το SMARTIA S560 είναι ένα εντυπωσιακά ευέλικτο και στιβαρό θερμομονωτικό σύστημα για ανασυρόμενα και απλά συρόμενα κουφώματα. Παράλληλα, διακρίνεται για τον μοντέρνο σχεδιασμό του, τη στενή επαλληλία και τον χαμηλό οδηγό. Προσφέρει υψηλά επίπεδα θερμομόνωσης, στιβαρές κατασκευές και είναι ιδανικό για την κάλυψη μεγάλων ανοιγμάτων.

- / Βασικό πλάτος συστήματος 56 mm.
- / Μέγιστος φυσικός φωτισμός με μόλις 49 mm εμφανές αλουμίνιο στο σημείο της επαλληλίας.
- / Εύκολη πρόσβαση με τη χρήση χαμηλού οδηγού, ιδανικού για αντικαταστάσεις (έκδοση SMARTIA S560 LT).
- / Ευελιξία και ομοιόμορφη αισθητική στην κατασκευή ανασυρόμενων και απλών συρόμενων κουφωμάτων.
- / Διαθέσιμα πρόσθετα κρυφά προφίλ που διευκολύνουν την απορροή των υδάτων.
- / Ιδανικό για αντικαταστάσεις και λύσεις ξενοδοχείων, χάρη στη μεγάλη ποικιλία τυπολογιών που προσφέρει.

## Τεχνικά χαρακτηριστικά

Ελάχιστο εμφανές ύψος κατασκευής	108,5 / 122,5 mm
Ύψος οδηγού	31 / 45 mm
Πλάτος οδηγού	136 mm
Ύψος φύλλου	86 / 96,5 mm
Πλάτος φύλλου	56 mm
Πλάτος γάντζου	49 mm / 96 mm / 106,5 mm
Βάρος φύλλου	Έως 300 Kg ανασυρόμενα Έως 180 Kg συρόμενα
Πάχος υάλωσης	22 έως 45 mm
Θερμομόνωση	Πολυαμίδια 24 & 16 mm, PVC, αφρώδες μονωτικό υλικό

## Επιδόσεις

Θερμομόνωση EN 10077-2  $U_f=2,3 - 6,8 \text{ W/m}^2\text{K}$

$U_w=1,66 \text{ W/m}^2\text{K}$   
(για παράθυρο διαστάσεων 3,0 x 2,2 m;  
 $U_g=1,0 \text{ W/m}^2\text{K}$ ;  $\psi=0,031 \text{ W/mK}$ )

SMARTIA S560 is a remarkably flexible and robust thermally insulated system for Lift & Slide and regular sliding doors. At the same time, it is distinguished by its modern design, thanks to the slim interlocking profile and the low threshold. It provides high thermal insulation performance, robust constructions and is ideal for large spans.

- / Basic system depth 56 mm.
- / Maximum natural light with only 49 mm of visible aluminium face width at the interlocking profile.
- / Easy access thanks to the low threshold, ideal for renovations (version SMARTIA S560 LT).
- / Flexible constructions of Lift & Slide and regular sliding doors with the same design.
- / Extra concealed profiles available for water drainage.
- / Ideal for renovations and hotel solutions, thanks to the wide variety of typologies.

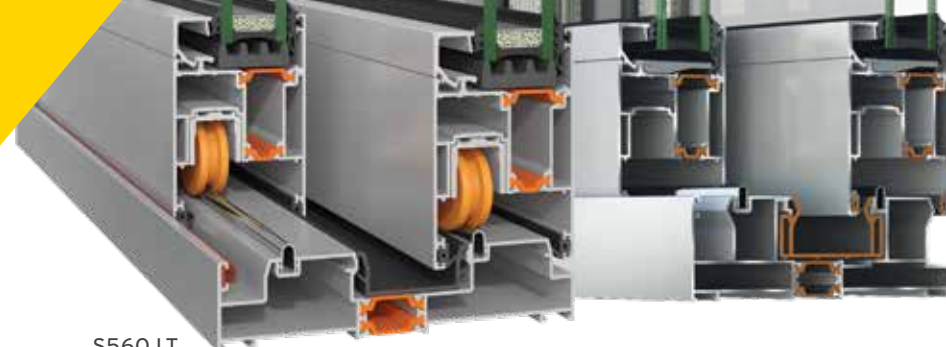
## Technical characteristics

Visible aluminium face width	108,5 / 122,5 mm
Frame height	31 / 45 mm
Frame width	136 mm
Sash height	86 / 96,5 mm
Sash width	56 mm
Interlocking profile width	49 mm / 96 mm / 106,5 mm
Sash weight	Up to 300 Kg Lift & Slide Up to 180 Kg sliding
Glazing	22 up to 45 mm
Thermal insulation	Polyamides 24 & 16 mm, insulation foam

## Performance

Thermal insulation EN 10077-2  $U_f=2,3-6,8 \text{ W/m}^2\text{K}$

$U_w=1,66 \text{ W/m}^2\text{K}$   
(frame size of 3,0 x 2,2 m;  
 $U_g=1,0 \text{ W/m}^2\text{K}$ ;  $\psi=0,031 \text{ W/mK}$ )



S560





# Alumil SMARTIA M450



Το SMARTIA M450 είναι το προηγμένο σύστημα νέας γενιάς για minimal ανασυρόμενα και απλά συρόμενα κουφώματα. Ανταποκρίνεται στις απαιτητικές προδιαγραφές των σύγχρονων κτιρίων, παρέχοντας υψηλές επιδόσεις θερμομόνωσης και αναβαθμίζοντας αισθητικά τον χώρο με τη μοντέρνα σχεδίασή του.

- / Βασικό πλάτος συστήματος 45 mm.
- / Minimal και πρωτοποριακός σχεδιασμός με μόλις 25 mm εμφανές αλουμίνιο στο σημείο της επαλληλίας, τόσο για τις ανασυρόμενες, όσο και για τις απλές συρόμενες τυπολογίες.
- / Υψηλή θερμομόνωση με πατενταρισμένες τυπολογίες εξαιρετικής θερμικής απόδοσης.
- / Οδηγός με κρυφή απορροή υδάτων, μειωμένο βάθος και ευκολία στον καθαρισμό.
- / Ιδανικό για νέα κτίρια και αντικαταστάσεις, χάρη στην ευκολία κατασκευής και τη μεγάλη ποικιλία τυπολογιών που προσφέρει.

## Τεχνικά χαρακτηριστικά

Ελάχιστο εμφανές ύψος κατασκευής	<b>124,5 mm ανασυρόμενα 114 mm συρόμενα</b>
Ύψος οδηγού	<b>45 mm</b>
Πλάτος οδηγού	<b>113 mm</b>
Ύψος φύλλου	<b>88 mm ανασυρόμενα 77,5 mm συρόμενα</b>
Πλάτος φύλλου	<b>45 mm</b>
Πλάτος γάντζου	<b>25 / 91,5 mm ανασυρόμενα 25 / 81 mm συρόμενα</b>
Βάρος φύλλου	<b>Έως 200 Kg ανασυρόμενα Έως 180 Kg συρόμενα</b>
Πάχος υάλωσης	<b>27 έως 36 mm</b>
Θερμομόνωση	<b>Πολυαμίδια 40 &amp; 24 mm, PVC</b>

## Επιδόσεις

Θερμομόνωση EN 10077-2  $U_f = 1,3$  έως  $4,5 \text{ W/m}^2\text{K}$

$U_w = 1,4 \text{ W/m}^2\text{K}$   
(για παράθυρο διαστάσεων 3,0 x 2,2 m και  
 $U_g = 1,0 \text{ W/m}^2\text{K}$ ;  $\psi = 0,031 \text{ W/mK}$ )

SMARTIA M450 represents the next generation of advanced systems for minimal Lift & Slide and regular sliding doors. It meets the demanding requirements of contemporary residences for high thermal insulation and modern aesthetics.

- / Basic system depth 45 mm.
- / Minimal and innovative design with 25 mm of visible aluminium face width at the interlocking profile, both for Lift & Slide and sliding typologies.
- / High thermal insulation with patented thermally efficient typologies.
- / Easy to clean frame, with invisible water evacuation and less visible depth.
- / It is ideal for new buildings and renovations, as it provides flexibility of construction and a wide variety of typologies.

## Technical characteristics

Visible aluminium face width	<b>124,5 mm Lift &amp; Slide 114 mm sliding</b>
Frame height	<b>45 mm</b>
Frame width	<b>113 mm</b>
Sash height	<b>88 mm Lift &amp; Slide 77,5 mm sliding</b>
Sash width	<b>45 mm</b>
Interlocking profile width	<b>25 / 91,5 mm Lift &amp; Slide 25 / 81 mm sliding</b>
Sash weight	<b>Up to 200 Kg Lift &amp; Slide Up to 180 Kg sliding</b>
Glazing	<b>27 up to 36 mm</b>
Thermal insulation	<b>Polyamides 40 &amp; 24 mm, PVC</b>

## Performance

Thermal insulation EN 10077-2  $U_f = 1,3$  to  $4,5 \text{ W/m}^2\text{K}$

$U_w = 1,4 \text{ W/m}^2\text{K}$   
(for window dimensions 3,0 x 2,2 m;  
 $U_g = 1,0 \text{ W/m}^2\text{K}$ ;  $\psi = 0,031 \text{ W/mK}$ )





# Alumil SMARTIA S350

Το SMARTIA S350 είναι ένα μοντέρνο και ευέλικτο συρόμενο θερμομονωτικό σύστημα με ίσιες, λιτές γραμμές. Αποτελεί το πλέον κατάλληλο συρόμενο για αντικαταστάσεις ή ανακαινίσεις χάρη στην ευκολία κατασκευής του.

- / Βασικό πλάτος συστήματος 35 mm.
- / Μέγιστη ορατότητα και φυσικός φωτισμός με μόλις 25 mm πλάτος στο σημείο της επαλληλίας.
- / Εύκολη πρόσβαση με τη χρήση χαμηλού οδηγού, ιδανικού για αντικαταστάσεις (έκδοση SMARTIA S350 LT).
- / Διαθέσιμο ειδικό φύλλο για αποφυγή του φαινομένου διαφορικής διαστολής. Ιδανικό για σκούρα χρώματα.
- / Ομαλή και εύκολη κύλιση, χάρη στους ανοξείδωτους οδηγούς.
- / Ευελιξία με πληθώρα τυπολογιών και μηχανισμών.

## Τεχνικά χαρακτηριστικά

Ελάχιστο εμφανές ύψος κατασκευής	101 / 116 mm
Ύψος οδηγού	32 / 38 mm
Πλάτος οδηγού	92 mm
Ύψος φύλλου	76 / 85 mm
Πλάτος φύλλου	35 mm
Πλάτος γάντζου	25 / 50,5 / 88,5 mm
Βάρος φύλλου	Έως 180 Kg
Πάχος υάλωσης	18 έως 28 mm
Θερμομόνωση	Πολυαμίδια 24 mm, PVC

## Επιδόσεις

Θερμομόνωση EN 10077-2  $U_w = 1,6 \text{ W/m}^2\text{K}$

(για παράθυρο διαστάσεων 3,0 x 2,2 m και  $U_g = 1,0 \text{ W/m}^2\text{K}$ ;  $\psi = 0,036 \text{ W/mK}$ )

SMARTIA S350 is a flexible insulated sliding system with a modern flat design. It is ideal for refurbishments or renovations thanks to its construction easiness.

- / Basic system depth 35 mm.
- / Maximum visibility and natural light with only 25 mm width at the interlocking profile.
- / Easy access with low threshold ideal for renovations (version SMARTIA S350 LT).
- / High thermal insulation with special sash available using anti-distortion polyamides, ideal for dark frames.
- / Smooth and easy gliding, thanks to inox rails.
- / Wide variety of typologies, compatible with various mechanisms.

## Technical characteristics

Visible aluminium face width	101 / 116 mm
Frame height	32 / 38 mm
Frame width	92 mm
Sash height	76 / 85 mm
Sash width	35 mm
Interlocking profile width	25 / 50,5 / 88,5 mm
Sash weight	Up to 180 Kg
Glazing	18 up to 28 mm
Thermal insulation	Polyamides 24 mm, PVC

## Performance

Thermal insulation EN 10077-2  $U_w = 1,6 \text{ W/m}^2\text{K}$

(for window dimensions 3,0 x 2,2 m;  $U_g = 1,0 \text{ W/m}^2\text{K}$ ;  $\psi = 0,036 \text{ W/mK}$ )





# Alumil SMARTIA M12500 PHOS

Το SMARTIA M12500 PHOS είναι το minimal συρόμενο σύστημα, ιδανικό για μεγάλα ανοίγματα σε θερμά κλίματα, χωρίς ιδιαίτερες απαιτήσεις σε θερμομόνωση. Το μοναδικό του design ενισχύει τον φυσικό φωτισμό, καθώς όλα τα προφίλ μπορούν να εντοιχιστούν, σύμφωνα με τις τελευταίες αρχιτεκτονικές τάσεις.

- / Βασικό πλάτος συστήματος 45 mm.
- / Μέγιστος φυσικός φωτισμός με μόλις 32 mm εμφανές αλουμίνιο στο σημείο της επαλληλίας.
- / Διαθέσιμες δύο εναλλακτικές εκδόσεις για επιδαπέδια ή ενδοδαπέδια τοποθέτηση.
- / Εύκολη πρόσβαση, χάρη στον χαμηλό οδηγό. Ιδανικό για παιδιά, ηλικιωμένους και ΑμεΑ.
- / Πλήρως κρυφό φύλλο μέσα στους οδηγούς, με κρυφή απορροή υδάτων.

## Τεχνικά χαρακτηριστικά

Ελάχιστο εμφανές ύψος κατασκευής	<b>Κρυφά προφίλ</b>
Ύψος οδηγού	<b>40 / 62 mm</b>
Πλάτος οδηγού	<b>137 / 155 mm</b>
Ύψος φύλλου	<b>30 / 76 mm</b>
Πλάτος φύλλου	<b>45 mm</b>
Πλάτος γάντζου	<b>32 mm</b>
Βάρος φύλλου	<b>Έως 250 Kg κρυφή έκδοση, Έως 180 Kg</b>
Πάχος υάλωσης	<b>4 έως 32 mm</b>

SMARTIA M12500 PHOS is the minimal sliding system ideal for wide spans in warmer climates with no requirements of thermal insulation. Its unique design maximizes natural light, as all profiles can be hidden into the walls, completely aligned with the modern architectural trends.

- / Basic system depth 45 mm.
- / Maximum visibility and natural light with only 32 mm width at the interlocking profile.
- / Two alternative solutions available for on-floor or in-floor installation.
- / Easy access thanks to the low threshold. Ideal for children, the elderly and people with special needs.
- / Totally concealed sash into the frames with concealed water drainage.

## Technical characteristics

Visible aluminium face width	<b>Concealed profiles</b>
Frame height	<b>40 / 62 mm</b>
Frame width	<b>137 / 155 mm</b>
Sash height	<b>30 / 76 mm</b>
Sash width	<b>45 mm</b>
Interlocking profile width	<b>32 mm</b>
Sash weight	<b>Up to 250 Kg concealed version Up to 180 Kg</b>
Glazing	<b>4 up to 32 mm</b>



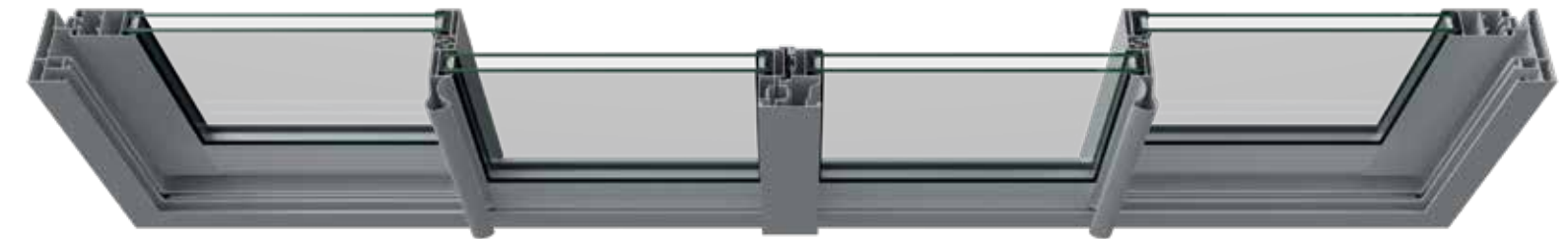
# Alumil SMARTIA M14600

Το SMARTIA M14600 είναι ένα συρόμενο μη θερμομονωτικό σύστημα με εξαιρετικά κομψές γραμμές. Καλύπτει τις σύγχρονες αρχιτεκτονικές τάσεις και τις απαιτήσεις για ιδιαίτερα υψηλές επιδόσεις και αποτελεί την ιδανική λύση για θερμότερα κλίματα.

- / Βασικό πλάτος συστήματος 35 mm.
- / Μέγιστος φυσικός φωτισμός με μόλις 23 mm εμφανές αλουμίνιο στο σημείο της επαλληλίας.
- / Εξαιρετικές επιδόσεις αντίστασης σε ανεμοπίεση, πιστοποιημένες σε ακραίες καιρικές συνθήκες.
- / Εύκολη πρόσβαση χάρη στον χαμηλό οδηγό. Ιδανικό για πολύφυλλες κατασκευές.
- / Μεγάλη ποικιλία τυπολογιών, με εναλλακτικούς μηχανισμούς κλειδώματος.
- / Ομαλή και εύκολη κύλιση χάρη στους ανοξείδωτους οδηγούς.

SMARTIA M14600 is a non-insulated sliding system with slim lines. It meets the modern architectural trends and the requirements for especially high performance and is the ideal solution for sliding systems in warmer climates.

- / Basic system's depth 35 mm.
- / Maximum visibility and natural light with only 23 mm width at the interlocking profile.
- / Exceptional wind load resistance performance, certified under extreme conditions.
- / Easy access, with low threshold. Ideal for multi-track constructions.
- / Vast range of typologies, compatible with various mechanisms.
- / Smooth and easy gliding, thanks to inox rails.



## Τεχνικά χαρακτηριστικά

Ελάχιστο εμφανές ύψος κατασκευής	<b>96,5 mm</b>
Ύψος οδηγού	<b>31,5 / 40 mm</b>
Πλάτος οδηγού	<b>92 mm</b>
Ύψος φύλλου	<b>67 / 79 mm</b>
Πλάτος φύλλου	<b>35 mm</b>
Πλάτος γάντζου	<b>23 / 68,5 / 80,5 mm</b>
Βάρος φύλλου	<b>Έως 180 Kg</b>
Πάχος υάλωσης	<b>8 έως 26 mm</b>

## Technical characteristics

Visible aluminium face width	<b>96,5 mm</b>
Frame height	<b>31,5 / 40 mm</b>
Frame width	<b>92 mm</b>
Sash height	<b>67 / 79 mm</b>
Sash width	<b>35 mm</b>
Interlocking profile width	<b>23 / 68,5 / 80,5 mm</b>
Sash weight	<b>Up to 180 Kg</b>
Glazing	<b>8 up to 26 mm</b>







Το SMARTIA M45000 είναι ένα ευέλικτο και στιβαρό μη θερμομονωτικό σύστημα για απλά συρόμενα και ανασυρόμενα κουφώματα. Καλύπτει μια μεγάλη γκάμα τυπολογιών με μοντέρνο σχεδιασμό σε ίσιες γραμμές και ιδιαίτερα υψηλές επιδόσεις, αποτελώντας την ιδανική λύση για μεγάλα ανοίγματα σε θερμότερα κλίματα.

- / Βασικό πλάτος συστήματος 45 mm.
- / Μέγιστος φυσικός φωτισμός με μόλις 32 mm εμφανές αλουμίνιο στο σημείο της επαλληλίας.
- / Ευελιξία και ομοίομορφη αισθητική στην κατασκευή ανασυρόμενων και απλών συρόμενων κουφωμάτων.
- / Ευκολία χρήσης ακόμη και σε μεγάλα και βαριά φύλλα, χάρη στον ανασυρόμενο μηχανισμό.
- / Ομαλή και εύκολη κύλιση χάρη στους ανοξείδωτους οδηγούς.

#### Τεχνικά χαρακτηριστικά

Ελάχιστο εμφανές ύψος κατασκευής	<b>110,5 mm ανασυρόμενα 106 mm συρόμενα</b>
Ύψος οδηγού	<b>40 mm</b>
Πλάτος οδηγού	<b>113,5 mm</b>
Ύψος φύλλου	<b>80,5 mm ανασυρόμενα 76 mm συρόμενα</b>
Πλάτος φύλλου	<b>45 mm</b>
Πλάτος γάντζου	<b>83 mm ανασυρόμενα 32 / 78,5 mm συρόμενα</b>
Βάρος φύλλου	<b>Έως 300 Kg ανασυρόμενα Έως 180 Kg συρόμενα</b>
Πάχος υάλωσης	<b>21 έως 31 mm</b>

SMARTIA M45000 is a flexible and robust non-insulated system for Lift & Slide and sliding doors. The system meets a wide range of needs with its modern flat design and exceptional performance, making it the ideal solution for large spans in warmer climates.

- / Basic system depth 45 mm.
- / Maximum visibility and natural light with only 32 mm width at the interlocking profile.
- / Flexible constructions of Lift & Slide and regular sliding doors with the same design.
- / Easy use of wide and heavy sashes thanks to the Lift & Slide mechanism.
- / Smooth and easy gliding thanks to inox rails.

#### Technical characteristics

Visible aluminium face width	<b>110,5 mm Lift &amp; Slide 106 mm sliding</b>
Frame height	<b>40 mm</b>
Frame width	<b>113,5 mm</b>
Sash height	<b>80,5 mm Lift &amp; Slide 76 mm sliding</b>
Sash width	<b>45 mm</b>
Interlocking profile width	<b>83 mm Lift &amp; Slide 32 / 78,5 mm sliding</b>
Sash weight	<b>Up to 300 Kg Lift &amp; Slide Up to 180 Kg sliding</b>
Glazing	<b>21 up to 31 mm</b>



# Alumil SMARTIA MF65

Το SMARTIA MF65 είναι ένα θερμομονωτικό σύστημα πτυσσόμενων πορτών (φυσούνα) με ιδιαίτερα minimal σχεδιασμό και ελάχιστο εμφανές αλουμίνιο. Προσφέρει εξαιρετικές επιδόσεις θερμομόνωσης και στεγάνωσης, ενώ είναι ιδανικό για κατασκευές μεγάλων διαστάσεων, που αντέχουν στον χρόνο.

- / Αναβαθμίζει τον χώρο μέσω της απaráμιλλης αισθητικής του και του ιδιαίτερα minimal σχεδιασμού.
- / Επιτυγχάνει κορυφαίες επιδόσεις στεγάνωσης και αντοχής σε ανεμοπίεση.
- / Εξοικονομεί ενέργεια χάρη στην υψηλή θερμομόνωση που προσφέρει (έως  $U_w=1,1 \text{ W/m}^2\text{K}$ ).
- / Παρέχει υψηλά επίπεδα αντιδιαρρηκτικής προστασίας.
- / Επιτρέπει στιβαρές κατασκευές μεγάλων διαστάσεων (έως 1.3 m πλάτος ή 3 m ύψος).
- / Προσφέρει ευρεία ποικιλία τυπολογιών με μονό και ζυγό αριθμό φύλλων καθώς και γωνιακές κατασκευές.
- / Υποστηρίζει διπλή και τριπλή υάλωση, με επιλογή διάφορων τύπων κατωκασίου.
- / Εξασφαλίζει ομαλή και ανεμπόδιση λειτουργία (κάτω κύλισης), μακράς διάρκειας και χωρίς κρεμάσματα.

## Τεχνικά χαρακτηριστικά

Πάχος φύλλου	<b>65 mm</b>
Εμφανές αλουμίνιο	<b>88 mm</b>
Βάρος	<b>140 Kg ανά φύλλο</b>
Πάχος υάλωσης	<b>24-44 mm</b>

SMARTIA MF65 is a thermally insulated system for folding doors with minimal design and little visible aluminium. It offers excellent thermal insulation, high watertightness performance and is ideal for large constructions, remaining flawless over time.

- / Elevates the aesthetics thanks to its minimal design and very thin profiles.
- / Achieves top performance in terms of air permeability, watertightness and wind load resistance.
- / Increases energy efficiency and cost savings, thanks to the top thermal insulation (up to  $U_w=1.1 \text{ W/m}^2\text{K}$ ).
- / Provides enhanced levels of burglary protection, with quadruple latches, 3-point locking and a special anti-lift mechanism.
- / Allows robust large constructions (up to 1.3 m width or up to 3 m height).
- / Offers a wide variety of solutions with an odd/even number of vents and corner constructions.
- / Supports double or triple glazing with standard or low threshold
- / Ensures smooth and flawless operation (bottom slide), without any problems, even at the open position, thanks to its high-quality, heavy-duty roller hinges.

## Technical characteristics

Sash width	<b>65 mm</b>
Visible face width	<b>88 mm</b>
Max weight	<b>140 Kg per vent</b>
Glazing thickness	<b>24-44 mm</b>





# Alumil SMARTIA M19800

Το SMARTIA M19800 είναι ένα θερμομονωτικό σύστημα για πτυσσόμενες πόρτες (φυσούνες), με φύλλα πάχους 50 mm.

- / Το φύλλο της φυσούνας κρέμεται στο πάνω μέρος της κάσας - οδηγού (κρεμαστή κατασκευή).
- / Χρήση ειδικών ραουλομεντεσέδων βαρέως τύπου.
- / Διαθέσιμοι διάφοροι οδηγοί για το κάτω μέρος, εξωτερικοί και κωνευτοί.
- / Το τελευταίο φύλλο γίνεται ανοιγόμενη πόρτα (μέσα/έξω).

## Τεχνικά χαρακτηριστικά

Πάχος φύλλου	<b>50 mm</b>
Εμφανές αλουμίνιο	<b>143 mm</b>
Βάρος	<b>80 Kg ανά φύλλο</b>
Πάχος υάλωσης	<b>24-32 mm</b>

SMARTIA M19800 is an insulated system for bi-folding doors with sashes of 50 mm thickness.

- / The vent is supported on the top guide (top-hung typology).
- / Rolling hinges with heavy-duty rolls.
- / Various guide profiles either in-floor or on-floor.
- / Last vent may be used as an entrance door (inwards/outwards).

## Technical characteristics

Sash width	<b>50 mm</b>
Visible face width	<b>143 mm</b>
Max weight	<b>80 Kg per vent</b>
Glazing thickness	<b>24-32 mm</b>

# Alumil SMARTIA M9800

Το SMARTIA M9800 αποτελεί τη μη θερμοδιακοπόμενη έκδοση της M19800 και είναι η οικονομική πρόταση της ALUMIL για φυσούνες υψηλής ποιότητας. Προφέρει δύο λύσεις φύλλου, τη standard και τη minimal, με εμφανές αλουμίνιο 143 mm και 87 mm αντίστοιχα.

SMARTIA M9800 is ALUMIL's low-cost solution for high-quality folding doors. It is the non-thermal insulating version of M19800. The series offers two sash options, the standard and the minimal one, with visible face width of 143 mm & 87 mm correspondingly.





# Alumil > Handles

Ολοκληρωμένη σειρά λαβών με την υπογραφή της ALUMIL, με αίσθηση στιβαρότητας και σε κομψές γραμμές που ακολουθούν τις νέες αρχιτεκτονικές τάσεις.

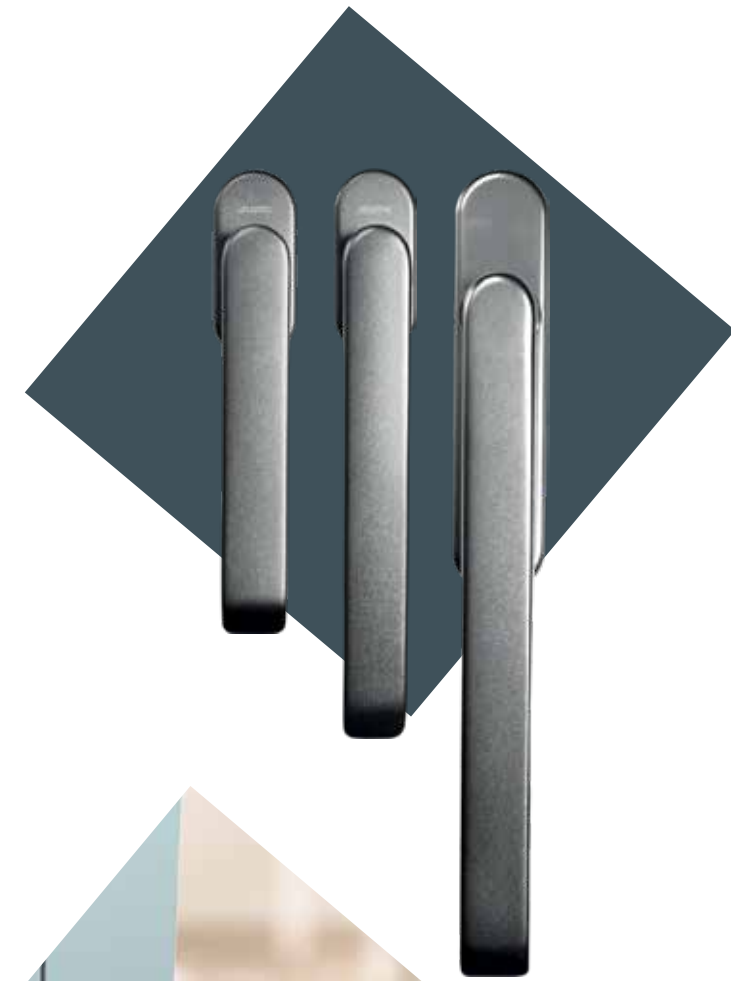
Ιδανική επιλογή για τις σειρές SMARTIA, σε πλήρη συμφωνία με την κορυφαία ποιότητα και την υψηλή τους τεχνολογία.

Οι λαβές της ALUMIL καλύπτουν το σύνολο των τεχνικών εφαρμογών και διατίθενται σε ευρεία γκάμα χρωμάτων.

Complete set of handles with ALUMIL's signature, characterized by elegant clear lines in accordance with the latest architectural trends.

An ideal option for the SMARTIA series, covering all technical applications, whilst following the same high-quality standards.

ALUMIL handles are available in a wide range of colours and applications.





# Alumil SMARTIA M5600

Το σύστημα σκίασης και ηλιοπροστασίας SMARTIA M5600, αποτελεί την πρόταση της ALUMIL για τη σκίαση και τον ελεγχόμενο φυσικό φωτισμό κτιρίων με τη χρήση περσίδων ελλειπτικής και ορθογώνιας διατομής.

- / Περσίδες αλουμινίου σε διάφορα πλάτη, ενιαίες ή σύνθετες, σταθερές ή με δυνατότητα κίνησης, για τοποθέτηση οριζόντια ή κατακόρυφα.
- / Δυνατότητα συνεργασίας με όλα τα συστήματα υαλοπετασμάτων της ALUMIL.
- / Μεγάλη γκάμα ειδικών προφίλ για χρήση σε ανοίγματα για αερισμό κλειστών χώρων, όπως μηχανοστάσια, γκαράζ, αποθηκευτικοί χώροι κ.ά.
- / Ειδική περσίδα ορθογώνιας διατομής 45x300 mm με επικάλυψη συνθετικής ξυλείας (Woodalux®).

## Τεχνικά χαρακτηριστικά

Πλάτος ενιαίας περσίδας	<b>100 έως 300 mm</b>
Πλάτος σύνθετης περσίδας	<b>320 έως 800 mm</b>

SMARTIA M5600 is ALUMIL's solar shading system, which uses louvers of elliptical and rectangular shapes for the control of buildings' shading and natural lighting.

- / Aluminium louvers in various widths, fixed or rotating, composite or unified, for horizontal or vertical placement.
- / Compatible with all curtain wall systems of ALUMIL.
- / Wide range of special profiles for ventilation in garages, engine rooms, warehouses etc.
- / Special rectangular louver 45x300 mm capped with composite wood (Woodalux®).

## Technical characteristics

Single louver width	<b>100 up to 300 mm</b>
Composite louver width	<b>320 up to 800 mm</b>







## Hinged shutters

A large variety of hinged shutters for all possible typologies, in a traditional or modern look.

- / Wide variety of solutions, various sashes and frames, independent, unified or dividable.
- / Special solution by placing the shutter inside the frame, especially for traditional buildings and settlements (e.g., typical "Mani" style in Peloponnese).
- / Plugging decorative profiles around the shutter blinds simulating the appearance of traditional wooden shutters.
- / Large variety of profile blinds to fill the shutter panels, depending on customers' taste and requirements.
- / Rotating blinds with 25 mm or 35 mm mechanism.



## Ανοιγόμενα παντζούρια

Πληθώρα επιλογών για την κατασκευή ανοιγόμενων παντζουριών όλων των δυνατών τυπολογιών, σε κλασικές ή μοντέρνες γραμμές.

- / Πληθώρα λύσεων κατασκευής παντζουριών, με διάφορα φύλλα και κάσες ανεξάρτητες, ενιαίες ή και διαιρούμενες.
- / Λύση με ενιαία κάσα για τοποθέτηση παντζουριού εσωτερικά του κουφώματος, κυρίως σε παραδοσιακά κτίρια και διατηρητέους οικισμούς (π.χ. τύπου «Μάνης»).
- / Ειδικά διακοσμητικά προφίλ στα φύλλα του παντζουριού για απομίμηση των παραδοσιακών ξύλινων παντζουριών.
- / Διάφορα προφίλ για το γέμισμα των φύλλων (γαλονάκια), κατάλληλα για κάθε περίπτωση.
- / Περιστρεφόμενες περσίδες με μηχανισμό 25 mm ή 35 mm.





# Alumil SMARTIA S13600

Το SMARTIA S13600 αποτελεί ένα κορυφαίων προδιαγραφών θερμομονωτικό κουτί ρολού διαστάσεων 26x32 cm, για άμεση λύση στο πρόβλημα των πολύ μεγάλων ανοιγμάτων και των φαρδιών οδηγών, ειδικά στα σύγχρονα συρόμενα συστήματα, όπως το SUPREME S700.

- / Θαλαμωτά προφίλ για κορυφαία στρεπτική ακαμψία και υψηλότερα επίπεδα αντιδιαρρηκτικής προστασίας.
- / Ισχυρότατη ενιαία ζώνη θερμομόνωσης, με διπλό υαλοενισχυμένο πολυαμιδίο 38 mm.
- / Υψηλά επίπεδα ηχομείωσης.
- / Μέγιστο πλάτος κάσας έως και 270 mm.
- / Μέγιστο ύψος κατασκευής άνω των 3,5 m.
- / Ειδικού τύπου γλυσιέρες με ρόουλο και inox πείρο.

## Τεχνικά χαρακτηριστικά

Διαστάσεις	<b>260 x 320 mm</b>
$U_{sb}$	<b>0,95 W/m<sup>2</sup>K</b>
Ηχομείωση	<b>&gt;40 dB</b>

SMARTIA S13600 is a unique thermally insulated rolling shutter box of 26x32 cm, ideal for very large openings and modern sliding systems with wide guides, such as SUPREME S700.

- / Chambered profiles for high levels of flexural sturdiness and anti-burglar protection.
- / High thermal insulation with double glass-reinforced polyamide of 38 mm.
- / Increased sound insulation.
- / Mounted on frames with up to 270 mm width.
- / Maximum construction height over 3,5 m.
- / Special type entry guides with roller and inox pin.

## Technical characteristics

Dimensions	<b>260 x 320 mm</b>
$U_{sb}$	<b>0,95 W/m<sup>2</sup>K</b>
Sound reduction	<b>&gt;40 dB</b>





# Alumil SMARTIA M13700

Τα συστήματα SMARTIA M13700 και SMARTIA M13800 ανήκουν στη νέα γενιά ενεργειακών ρολών με επικαθήμενα κουτιά, θερμομονωτικά ή μη θερμομονωτικά, υψηλής αισθητικής και αντιδιαρρηκτικής προστασίας.

- / Ενισχυμένα και πολυθάλαμα προφίλ για αυξημένη στρεπτική και στατική ακαμψία.
- / Αθόρυβη και ανεμπόδιστη λειτουργία με έμφαση στην ελαχιστοποίηση μεταλλικών θορύβων και δονήσεων.
- / Ιδανικά και για κάλυψη μεγάλων ανοιγμάτων.
- / Θερμομονωτική έκδοση, απλή ή επεκτάσιμη, με ενισχυμένη ζώνη θερμομόνωσης.
- / Πολλές διαθέσιμες διαστάσεις, σε ίσιες και καμπύλες γραμμές.

### Τεχνικά χαρακτηριστικά

Διαστάσεις	<b>14.5x19, 18.5x19, 22x22, 25x27 και 14.5x24, 18.5x24, 22x27 cm</b>
min U <sub>sb</sub>	<b>1.3 W/m<sup>2</sup>K</b>

# Alumil SMARTIA M13800

SMARTIA M13700 & SMARTIA M13800 belong to the new generation of energy rolling shutter boxes, top-mounted, with or without insulation, of high aesthetic value and anti-burglar protection.

- / Reinforced and multi-chambered profiles for enhanced sturdiness.
- / Smooth operation with emphasis on the minimization of metal noise and vibration.
- / Ideal for covering large openings.
- / Insulated version, standard or extended, with enhanced energy efficiency.
- / Available in many dimensions, in straight or curved lines.

### Technical characteristics

Dimensions	<b>14.5x19, 18.5x19, 22x22, 25x27 and 14.5x24, 18.5x24, 22x27 cm</b>
min U <sub>sb</sub>	<b>1.3 W/m<sup>2</sup>K</b>





# ALUMIL SMARTIA

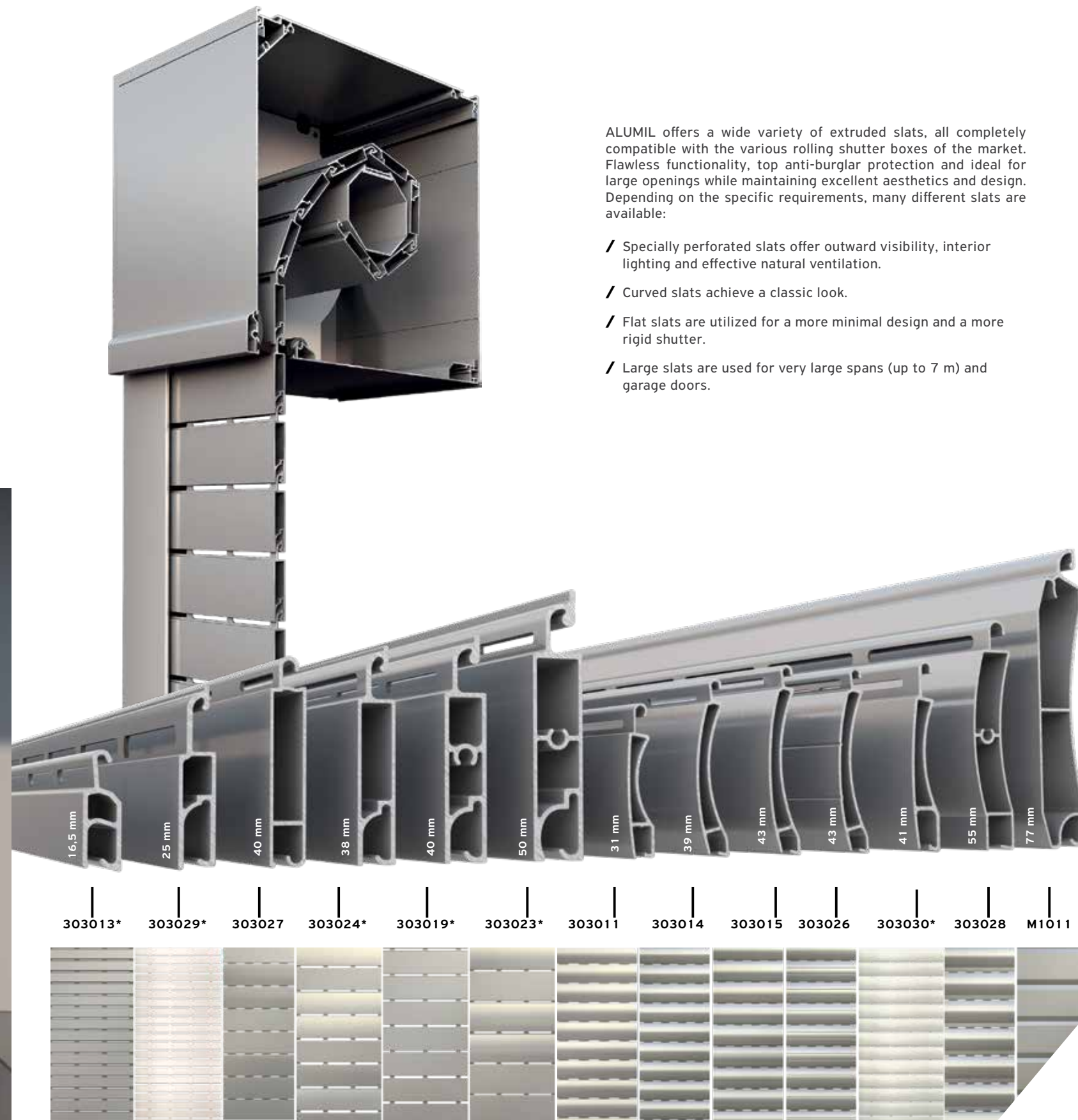
## Rolling Shutter Slats

Η ALUMIL διαθέτει μια ευρύτατη γκάμα από διελασμένα φυλλαράκια, απολύτως συμβατά με τα συστήματα ρολών της αγοράς. Αψεγάδιαστη λειτουργικότητα, σημαντική αντιδιαρρηκτική προστασία, δυνατότητα κάλυψης μεγάλων ανοιγμάτων και εξαιρετικό αισθητικό αποτέλεσμα. Ανάλογα με τον σχεδιασμό και τη χρήση τους, τα φυλλαράκια κατανέμονται σε:

- / Διάτρητα φυλλαράκια, για ορατότητα προς τα έξω, εσωτερικό φωτισμό και φυσικό εξαερισμό.
- / Καμπύλα φυλλαράκια, για όσους αναζητούν μια κλασική επιλογή.
- / Ίσια φυλλαράκια, με minimal στίλ και στιβαρό θώρακα.
- / Φυλλαράκια γκαραζόπορτας για πολύ μεγάλα ανοίγματα (έως 7 m) και επιπρόσθετη ασφάλεια.

ALUMIL offers a wide variety of extruded slats, all completely compatible with the various rolling shutter boxes of the market. Flawless functionality, top anti-burglar protection and ideal for large openings while maintaining excellent aesthetics and design. Depending on the specific requirements, many different slats are available:

- / Specially perforated slats offer outward visibility, interior lighting and effective natural ventilation.
- / Curved slats achieve a classic look.
- / Flat slats are utilized for a more minimal design and a more rigid shutter.
- / Large slats are used for very large spans (up to 7 m) and garage doors.



\* Φυλλαράκια αλουμινίου με μεγάλη διάτρηση  
\* Aluminium slats with large perforation



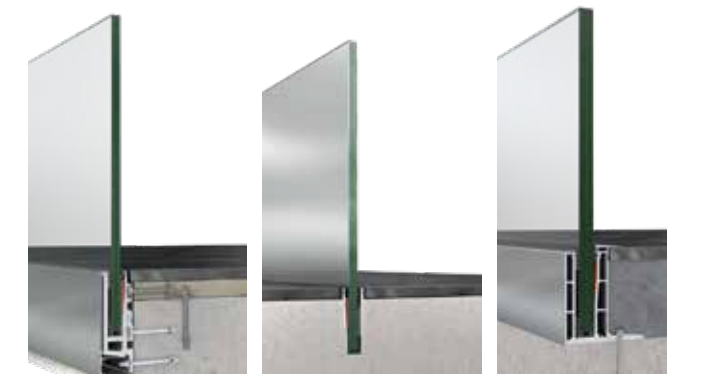
# Alumil SMARTIA M8200

Το SMARTIA M8200, με 11 συνολικά βάσεις, αποτελεί ένα σύστημα κάθετης στήριξης υαλοπινάκων για την κατασκευή γυάλινων κάγκελων μοντέρνας αισθητικής, χωρίς κολόνες ή εμφανή σημεία στήριξης, για καθαρό οπτικό πεδίο και απόλυτη αίσθηση ελευθερίας. Τοποθετούμενο τόσο εξωτερικά όσο και εσωτερικά, προσφέρει ιδανικές λύσεις για μοντέρνες κατοικίες, ξενοδοχεία, εμπορικά κέντρα, δημόσιους και περιβάλλοντες χώρους.

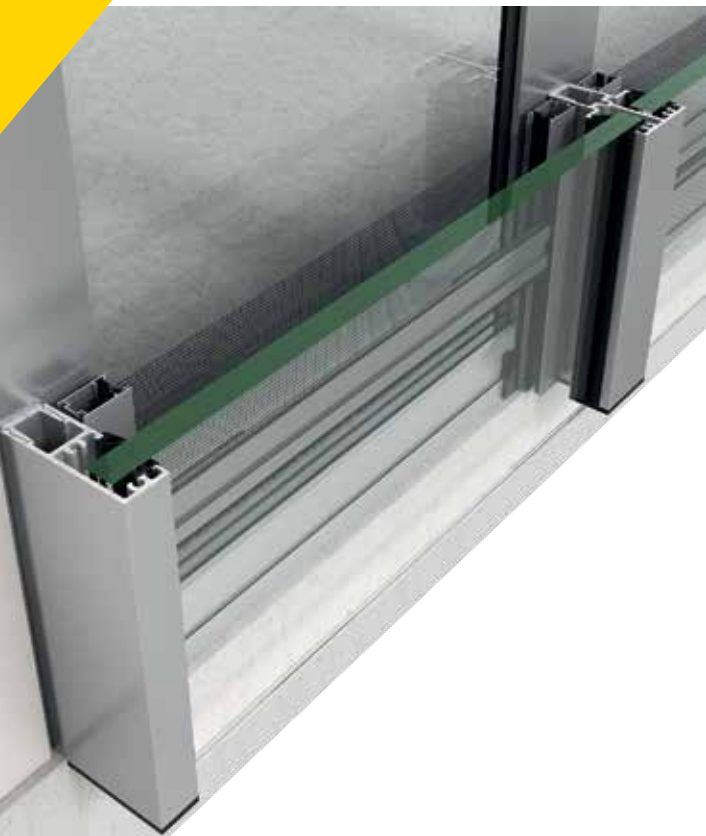
- / Κορυφαία στιβαρότητα χάρη στη λογική του ενιαίου προφίλ.
- / Ταχύτητα και ευκολία στην τοποθέτηση χωρίς προβλήματα ευθυγράμμισης.
- / Τοποθέτηση επιδαπέδια, κωνευτά ή πλευρικά.
- / Ειδική πρόβλεψη για στεγάνωση και απορροή υδάτων.
- / Ίδιο σετ εξαρτημάτων για τις τυπολογίες, με τάπες inox ή αλουμινίου και πρόβλεψη για φωτισμό LED.
- / Ποικιλία υαλοπινάκων triplex securit με πάχος 12+12, 10+10, 8+8, 6+6 και 5+5mm.
- / Δυνατότητα επιλογής όλων των αποχρώσεων ανοδίωσης και ηλεκτροστατικής βαφής σε κορυφαία ποιότητα για μέγιστη αντοχή, ιδιαίτερα σε παραθαλάσσιες περιοχές.

SMARTIA M8200, with 11 base profiles in total, is a vertical glass support system for the construction of glass railings of modern aesthetics without mullions, leaving the visual field free and offering a sense of luxurious freedom. Ideal for modern residences, hotels and shopping malls, public buildings and surrounding areas, for exterior/interior use.

- / Extreme sturdiness thanks to the continuous profile logic.
- / Fast installation and easy glass alignment.
- / On-floor, in-floor and side-mounted.
- / Efficient sealing and water-drainage.
- / Same set of accessories, including caps of inox or aluminium and possibility for LED lighting.
- / Compatible with laminate tempered glass 12+12, 10+10, 8+8, 6+6 και 5+5mm.
- / Top surface treatment in all anodising and powder coating colours for maximum resistance, even at coastal areas.







Το SMARTIA M8250 αποτελεί μία πρόσθετη λύση γυάλινου κάγκελου minimal αισθητικής, η οποία τοποθετείται στην εξωτερική πλευρά των παραθύρων για να δημιουργήσει ένα ιδιαίτερα κομψό μπαλκόνι όταν δεν υπάρχει ήδη ο χώρος αυτός. Χαρακτηρίζεται από απόλυτη διαφάνεια και ασφάλεια, προσφέροντας ανεμπόδιστη θέα και επιτρέποντας στο φως να διεισδύσει στο εσωτερικό του κτιρίου.

Πλευρικά τοποθετημένο, δεν απαιτεί κουραστή ή βάση στο κάτω μέρος και με όλα τα σημεία στερέωσης μη εμφανή, προσφέρει ένα εξαιρετικά minimal αποτέλεσμα.

Τυπολογία	<b>Απλή ή πολλαπλή κατασκευή</b>
Πάχος υάλωσης	<b>6+6 mm και 8+8 mm</b>
Στερέωση	<b>Στον τοίχο ή την κάσα</b>

SMARTIA M8250 is an additional solution in ALUMIL's large range of glass railing systems, offering stylish balustrades placed on the outer side of windows when no balconies are available. Characterised by ultimate transparency and safety, the system offers unobstructed view and maximum natural lighting to the building.

Being side-mounted, fixed either on the wall or the frame, they do not need a handrail or bottom rail and have all bolts and fixings concealed offering a frameless minimal design.

Typology	<b>Single or multiple panels</b>
Glass thickness	<b>6+6 mm and 8+8 mm</b>
Mounting	<b>On frame or on wall</b>

Τα πολυκαρβονικά φύλλα της ALUMIL, σε συνδυασμό με το σύστημα στήριξης M4000, ενδείκνυνται για αίθρια, ηλιακές οροφές, χωρίσματα εσωτερικών χώρων, στέγαστρα, παράθυρα, φεγγίτες, θερμοκήπια, κιόσκια, συρόμενα σκέπαστρα και ηχοπετάσματα.

- / Διατίθενται σε δύο βασικούς τύπους (θαλαμωτά και συμπαγή) και σε διάφορα πάχη, αριθμό τοιχωμάτων και χρώματα.
- / Υπερέχουν έναντι των παραδοσιακών υλικών, όπως το γυαλί.
- / Είναι ελαφριά, εύκαμπτα, πρακτικά άθραυστα, θερμομονωτικά, φωτοδιαπερατά, ηχομονωτικά και παρέχουν προστασία από την ηλιακή υπεριώδη ακτινοβολία.
- / Δεν επιτρέπουν την εξάπλωση της φωτιάς και του καπνού.
- / Καθαρίζονται εύκολα καθώς εμποδίζεται η ανάπτυξη σκόνης πάνω στην επιφάνειά τους.
- / Διατίθενται σε διάφορες τυπικές και προσαρμοσμένες διαστάσεις.

#### Θαλαμωτά

Πάχη φύλλου	<b>4, 6, 8, 10, 16, 20, 25, 32, 40 mm</b>
Χρώματα	<b>Λευκό, Διαφανές, Μπρονζέ, Πράσινο, Μπλε</b>

#### Συμπαγή

Πάχη φύλλου	<b>2, 3, 4, 5, 6, 8, 10 mm</b>
Χρώματα	<b>Οπάλ, Διαφανές, Μπρονζέ</b>

ALUMIL's polycarbonate sheets, combined with M4000 support system, are suitable for applications on atriums, sunroofs, skylights, interior partitions, windows, greenhouses, sliding roofs and noise barriers.

- / Available in two basic types (chambered and solid) and in various thicknesses, colours and number of chambers.
- / Better characteristics in comparison to other traditional materials such as glass.
- / Lightweight, flexible, virtually unbreakable, insulated, light transparent, soundproof and UV protective.
- / Do not allow the spread of fire and smoke.
- / Easily cleaned since dust hardly can settle and accumulate on them.
- / Offered in various standard and customized dimensions.

#### Chambered

Thickness	<b>4, 6, 8, 10, 16, 20, 25, 32, 40 mm</b>
Colour	<b>White, Transparent, Bronze, Green, Blue</b>

#### Solid

Thickness	<b>2, 3, 4, 5, 6, 8, 10 mm</b>
Colour	<b>Opal, Transparent, Bronze</b>



# Alumil SMARTIA M8500

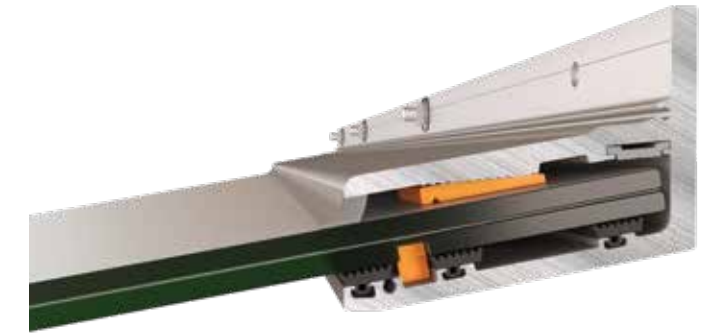


Το SMARTIA M8500 αποτελεί γυάλινο στέγαστρο, το οποίο επιτρέπει την πολύ σταθερή εφαρμογή μεγάλων υαλοπινάκων. Με τρεις διαφορετικές λύσεις για την κάλυψη κάθε ανάγκης, προστατεύει αποτελεσματικά από τη βροχή και ταυτόχρονα αναβαθμίζει την αισθητική του χώρου όπου τοποθετείται.

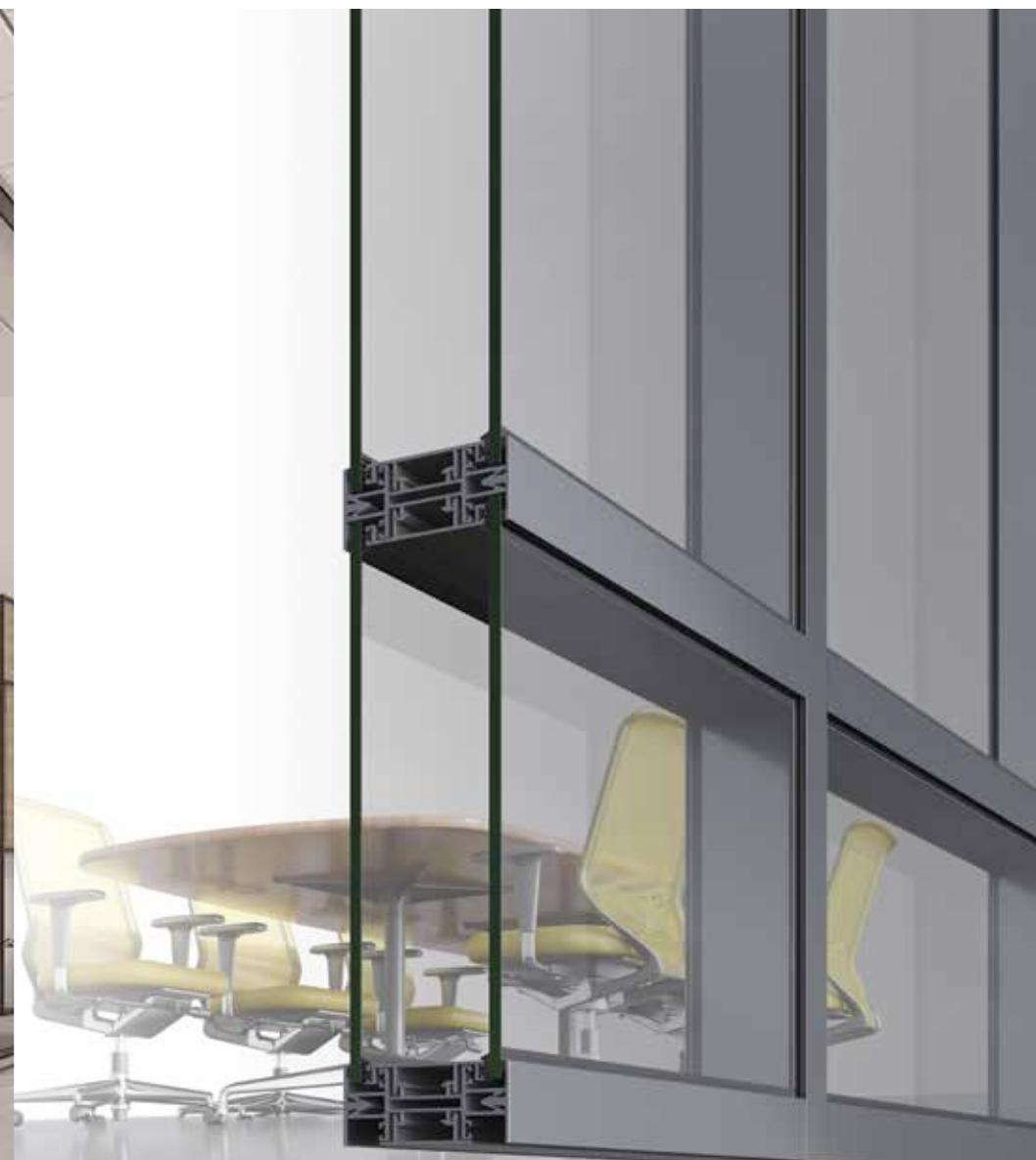
- / Πολύ στιβαρές κατασκευές για να προσφέρουν την κάλυψη και την προστασία που απαιτούνται.
- / Έμφαση στη λεπτομέρεια για να διασφαλίζεται η εύκολη και ασφαλής τοποθέτηση.
- / Αυτοστηριζόμενο, χωρίς δηλαδή ανάγκη χρήσης αντηρίδων, για ένα απόλυτα minimal αποτέλεσμα.
- / Στέγαστρα τα οποία επιτρέπουν τον φυσικό φωτισμό του χώρου.
- / Δυνατότητα τοποθέτησης φωτισμού (π.χ. σποτάκια).
- / Επιλογή από τρία μοντέλα και δυνατότητες εξατομίκευσης, με χρήση αμβρολισμένων, έγχρωμων, καθώς και υαλοπινάκων με διακοσμητικές μεμβράνες (λογότυπα εταιριών, κ.ά.).

The SMARTIA M8500 are firmly fixed on aluminium profiles. With three different base solutions to meet every need, it effectively protects from rain and at the same time, upgrades the aesthetics of the space applied.

- / Very sturdy constructions which provide the large coverage / protection required.
- / Attention to detail to ensure easy and safe installation.
- / Self-supporting, i.e. without the need to use struts, for an absolutely minimal result.
- / Transparency to allow the natural lighting of the space underneath.
- / Possibility of installing extra lighting (e.g. LED spots).
- / Selection from three models and customisation possibilities, using sandblasted, colored, as well as glass with decorative films (company logos, etc.).







Το SMARTIA P100 SLIM είναι ένα ιδιαίτερα minimal διαχωριστικό γραφείων, διπλής υάλωσης, με ελάχιστο εμφανές αλουμίνιο και πολύ υψηλή ηχομόνωση. Ταυτόχρονα, επιτρέπει μεγάλο εύρος στιβαρών εφαρμογών υψηλής αισθητικής, που αναβαθμίζουν τις εργασιακές συνθήκες.

- / Πολύ λεπτά προφίλ αλουμινίου, τα οποία ενισχύουν τα επίπεδα φωτισμού.
- / Έμφαση στη λεπτομέρεια για ένα εξαιρετικά κομψό αποτέλεσμα.
- / Υψηλή ηχομόνωση που κάνει τον εργασιακό χώρο πιο άνετο.
- / Τεχνικές λύσεις και ευελιξία, π.χ. μεταβλητές γωνίες.
- / Κρυφός και στιβαρός σκελετός αλουμινίου που επιτρέπει κατασκευές μεγάλων διαστάσεων.

#### Τεχνικά χαρακτηριστικά

Εμφανές αλουμίνιο	<b>30 mm</b>
Πάχος κατασκευής	<b>70 mm</b>
Ηχομόνωση	<b>47 dB</b>
Υάλωση	<b>διπλή (και μονή)</b>

SMARTIA P100 Slim is a minimal aluminium-framed office partition with double glazing and excellent sound reduction. High aesthetics and a wide range of sturdy applications allow working conditions to upgrade.

- / Very thin aluminium profiles and minimum sight lines to enhance lighting levels.
- / Attention to detail, to achieve a highly stylish result.
- / High sound insulation for comfortable working conditions.
- / Technical flexibility and wide variety of typologies, e.g., adjustable corners.
- / Concealed and robust aluminium framework to allow large dimensions.

#### Technical characteristics

Aluminium face width	<b>30 mm</b>
Structure thickness	<b>70 mm</b>
Sound reduction	<b>47 dB</b>
Glazing	<b>double (and single)</b>



# Alumil SMARTIA P100

Το SMARTIA P100 είναι ένα σύστημα διαχωρισμού εσωτερικών χώρων, με πολύ λεπτά προφίλ αλουμινίου και κύρια χαρακτηριστικά τις πολλαπλές τεχνικές επιλογές, τη στιβαρότητα και την εύκολη τοποθέτηση.

- / Σε ευθείες λιτές γραμμές.
- / Δυνατότητα γωνιακών κατασκευών με σταθερές ή μεταβλητές γωνίες.
- / Ειδική πρόβλεψη για εύκολη καλωδίωση μέσα στα προφίλ.
- / Διάφορες επιλογές πόρτας, είτε με πλαίσιο αλουμίνιο πλαισιωμένο με στρογγυλεμένες άκρες ή ξύλινες σε πολλά σχέδια.
- / Δυνατότητα τοποθέτησης ρυθμιζόμενων περσίδων μέσα στον υαλοπίνακα.
- / Δυνατότητα κατασκευής χαμηλών διαχωριστικών κατάλληλων για γραφεία (open office).

## Τεχνικά χαρακτηριστικά

Πάχος κατασκευής	<b>70mm</b>
Ηχομόνωση	<b>45 dB</b>
Υάλωση	<b>διπλή (και μονή)</b>

SMARTIA P100 is a partitioning system with considerably slim aluminium cover profiles, which offers a wide variety of solutions. It provides multiple design options, top sturdiness and ease of installation.

- / In straight minimal lines.
- / Possibility for angled constructions with fixed or variable corners.
- / Special profiles for easy and concealed wires & switches installation.
- / Various door options, either with aluminium frame with round edges or wooden panels in numerous designs.
- / Installation of rotating blinds within the glass panel.
- / Possibility for "open office" constructions.

## Technical characteristics

Structure thickness	<b>70mm</b>
Sound reduction	<b>45 dB</b>
Glazing	<b>double (and single)</b>







Το SMARTIA P200 Slim είναι ένα διαχωριστικό σύστημα τύπου structural, με ελάχιστο εμφανές πλαίσιο (49 mm) και με μεγάλα γυάλινα πάνελ που αναρτώνται και από τις δυο πλευρές στον κρυφό σκελετό αλουμινίου. Η σειρά συμβάλλει στη δημιουργία χώρων με πλούσιο φωτισμό και αδιαμφισβήτητα μοντέρνα αισθητική.

- / Μοντέρνα αισθητική με εντελώς γυάλινες επιφάνειες (structural).
- / Minimal σχεδίαση χάρη στις πολύ λεπτές γραμμές.
- / Υψηλά επίπεδα ηχομείωσης για άνετες εργασιακές συνθήκες.
- / Δυνατότητα σύνθετων τυπολογιών, π.χ. κατασκευές σε σταυρό ή σε «T».
- / Κρυφός και στιβαρός σκελετός αλουμινίου που επιτρέπει κατασκευές μεγάλων διαστάσεων.

#### Τεχνικά χαρακτηριστικά

Πάχος κατασκευής	<b>100 mm</b>
Εμφανές πλαίσιο	<b>49 mm</b>
Ηχομόνωση	<b>49 dB</b>
Υάλωση	<b>διπλή (structural)</b>

SMARTIA P200 Slim is a structural partitioning system with minimum aluminium face width and large glass panels hanging on the concealed aluminium framework, on both sides. The series offers spaces centration, rich lighting and undoubtedly modern aesthetics.

- / Modern aesthetics with fully glazed wall surfaces (structural).
- / Minimal design thanks to the very thin lines.
- / High sound insulation for comfortable working conditions.
- / Possibility for complex typologies, e.g., cross or "T" shape structures.
- / Concealed and robust aluminium framework to allow constructions of large dimensions.

#### Technical characteristics

Structure thickness	<b>100 mm</b>
Visible face width	<b>49 mm</b>
Sound reduction	<b>49 dB</b>
Glazing	<b>double (structural)</b>



# Alumil SMARTIA P200

Το SMARTIA P200 αποτελεί σύστημα διαχωριστικών γραφείου με πληθώρα τεχνικών και διακοσμητικών λύσεων (π.χ. structural). Με εντελώς λιτές, σχεδόν κρυφές γραμμές, το P200 είναι ιδανικό για επαγγελματικούς χώρους και γραφεία, χώρους συνεδρίασης και συνεστίασης κ.ά. Με διπλό υαλοπίνακα συνολικού πάχους 98 mm, το σύστημα προσφέρει εξαιρετικές τιμές ηχομείωσης (42 dB). Επιπλέον, παρέχει τη δυνατότητα ενσωμάτωσης κινητών περσίδων και χαρακτηρίζεται από την πληρότητα λύσεων που παρέχει.

#### / Τύπος Πάνελ

Δύο επιλογές "structural", με ταινία διπλής όψης ή σιλικόνη, οι οποίες δημιουργούν μια εκλεπτυσμένη αισθητική καθαρών γραμμών και τζαμιού. Επιλογή "semi-structural" με μια λωρίδα αλουμινίου να εμφανίζεται καλαίσθητα περιμετρικά του τζαμιού. Τέλος, διατίθεται επιλογή και για ξύλινα πάνελ.

#### / Τύπος Κατασκευής

Πέρα από τον απλό διαχωριστικό κάναβο, δίνεται η δυνατότητα για πιο σύνθετες κατασκευές, όπως γωνιακές, «T» και σταυρός.

#### / Τύπος Πόρτας

Οι πόρτες μπορούν να είναι «structural» και στις δυο μεριές ή με πηχάκι στη μία πλευρά και structural στην άλλη. Επιπλέον, δίνεται η δυνατότητα τοποθέτησης γυάλινης ή ξύλινης πόρτας σε κάσα αλουμινίου.

#### Τεχνικά χαρακτηριστικά

Πάχος κατασκευής	<b>98 mm</b>
Ηχομόνωση	<b>τουλάχιστον 42 dB</b>
Υάλωση	<b>διπλή</b>

SMARTIA P200 is a versatile system for interior partitions in minimal, "structural" lines, ideal for business premises and offices, meeting rooms & banqueting, etc. The double-glazing panel of 98 mm thickness offers exceptional sound insulation properties (42 dB). Additionally, the system provides the option for rotating blinds inside the glass panel and is characterized for the complete solutions it provides.

#### / Panel Type

The aluminium framed glass panel can be structural, fixed either with tape or silicone, providing an exceptional look of clear lines and glass. Additionally, there is an option of "semi-structural" panels with more visible aluminium. not to mention the wooden panel possibility.

#### / Construction Type

Apart from the continuous grid, more complex constructions can be made, as for example corner, "T" and cross structures.

#### / Door Type

Door panels can be structural on both sides or with glazing bid on one side and structural on the other. Furthermore, a glass or a wooden door can be placed on the aluminium frame.

#### Technical characteristics

Structure thickness	<b>98 mm</b>
Sound reduction	<b>42 dB</b>
Glazing	<b>double</b>





Το SMARTIA P150 Urban είναι μια εναλλακτική πρόταση για διαχωριστικά γραφείων, με μονούς υαλοπίνακες στηριζόμενους σε πλαίσια αλουμινίου ειδικής σχεδίασης. Με λεπτά προφίλ και γυάλινες επιφάνειες μικρών ή μεγάλων διαστάσεων, η σειρά προσφέρει μια ξεχωριστή εμφάνιση ("steel look").

- / Μοναδική σχεδίαση για μοντέρνες εγκαταστάσεις γραφείων.
- / Επαρκής στιβαρότητα για κατασκευές από το δάπεδο ως την οροφή.
- / Ικανοποιητικά επίπεδα ηχομόνωσης με μονούς υαλοπίνακες
- / Δυνατότητα σύνθετων τυπολογιών, π.χ. σε σταυρό ή σε «Τ».

#### Τεχνικά χαρακτηριστικά

Εμφανές αλουμίνιο	<b>40 mm</b>
Μονή υάλωση	<b>6-8 mm</b>
Ηχομόνωση	<b>34 dB</b>

SMARTIA P150 is an additional proposal for office partitions, which consists of single glass panels firmly fixed on a "multi-levelled" aluminium framework. Quite light and with small or larger frames, the series has a distinct "steel look".

- / Unique design for modern office facilities.
- / Quite robust for ground-to-ceiling constructions.
- / Sufficient sound insulation with single glazing.
- / Possibility of complex typologies, e.g., cross or "T" shape structures.

#### Technical characteristics

Aluminium face width	<b>40 mm</b>
Single Glazing	<b>6-8 mm</b>
Sound reduction	<b>34 dB</b>



# Alumil > INDOORS EXCLUSIVE 300

# Alumil > INDOORS SUITE 150



Η σειρά EXCLUSIVE είναι μια σειρά ανοιγόμενων εσωτερικών θυρών που προσφέρει ευελιξία στον αρχιτεκτονικό σχεδιασμό και άψογη λειτουργικότητα.

Το τεχνολογικά προηγμένο πλαίσιο αλουμινίου του ίδιου του φύλλου μπορεί να δέχεται δύο υαλοπίνακες ή φύλλα ανθρακονημάτων, ανάμεσα σε μια ποικιλία άλλων υλικών, ικανοποιώντας οποιαδήποτε αισθητική απαίτηση.

- / Διαθέσιμοι κρυφοί μεντεσέδες.
- / Συνδυάζεται με μαγνητική κλειδαριά.
- / Structural φύλλα για διάφορα υλικά και επιφάνειες.
- / Οι πόρτες EXCLUSIVE μπορούν να φτάσουν έως 3 m ύψος.

EXCLUSIVE is an interior doors series offering flexibility in architectural design and flawless functionality. The technologically advanced aluminium frame of the leaf itself may receive double structural glazing or carbon fiber sheet, among a variety of other materials, meeting any aesthetic requirement.

- / Available concealed hinges.
- / Combined with magnetic lock.
- / Structural leaves for various materials and surface finishes.
- / EXCLUSIVE doors may reach heights up to 3 m.

Οι εσωτερικές ανοιγόμενες πόρτες SUITE 150 προσφέρουν απλότητα και συνεπιπέδτητα, επιτρέποντας την ενσωμάτωσή τους στη δομή του τοίχου, είτε με χρώμα ή με την εφαρμογή ταπετσαριών και άλλων τεχνικών.

Οι πόρτες SUITE 150 αποτελούν ένα μοναδικό αρχιτεκτονικό εργαλείο, το οποίο δύναται να αποδώσει κάθε έμπνευση και να προσφέρει εκπληκτικές δυνατότητες στον σύγχρονο εσωτερικό σχεδιασμό, με ύψος έως 3 m.

- / Συνεπιπέδοτητα ανεξάρτητα από την κατεύθυνση ανοίγματος.
- / Όλα τα στοιχεία είναι κρυμμένα και χτισμένα στον τοίχο.
- / Διαθέσιμοι κρυφοί μεντεσέδες.
- / Συνδυάζεται με μαγνητική κλειδαριά.

SUITE 150 interior hinged doors offer simplicity and co-planarity, allowing their integration into the wall structure, either color wise or by applying wallpapers and other techniques.

SUITE 150 doors constitute a unique architectural tool, which adopts each inspiration and provides amazing possibilities in contemporary interior design, reaching a height of up to 3 m.

- / Co-planarity regardless the opening direction.
- / All elements are concealed and built in the wall.
- / Available invisible hinges.
- / Combined with magnetic lock.



# Alumil > INDOORS

## LINEAR Twin



Σειρά εσωτερικών ανοιγόμενων θυρών με σύγχρονο γραμμικό σχεδιασμό που μπορεί να συνδυαστεί με πολλά υλικά, χρώματα, σχέδια και επιφάνειες. Το διαχωριστικό πλαίσιο αλουμινίου επιτρέπει την εύκολη εγκατάσταση σε οποιοδήποτε τύπο τοίχου.

- / Ρυθμιζόμενο πλαίσιο αλουμινίου που αγκαλιάζει τον τοίχο.
- / Μπορούν να ενσωματωθούν επίπεδα ξύλινα φύλλα.
- / Διαθέσιμοι ειδικοί μεντεσέδες ελαφρώς ορατοί στο πάνω και στο κάτω μέρος.
- / Ιδανικές για γραφεία, ξενοδοχεία, κατοικίες.

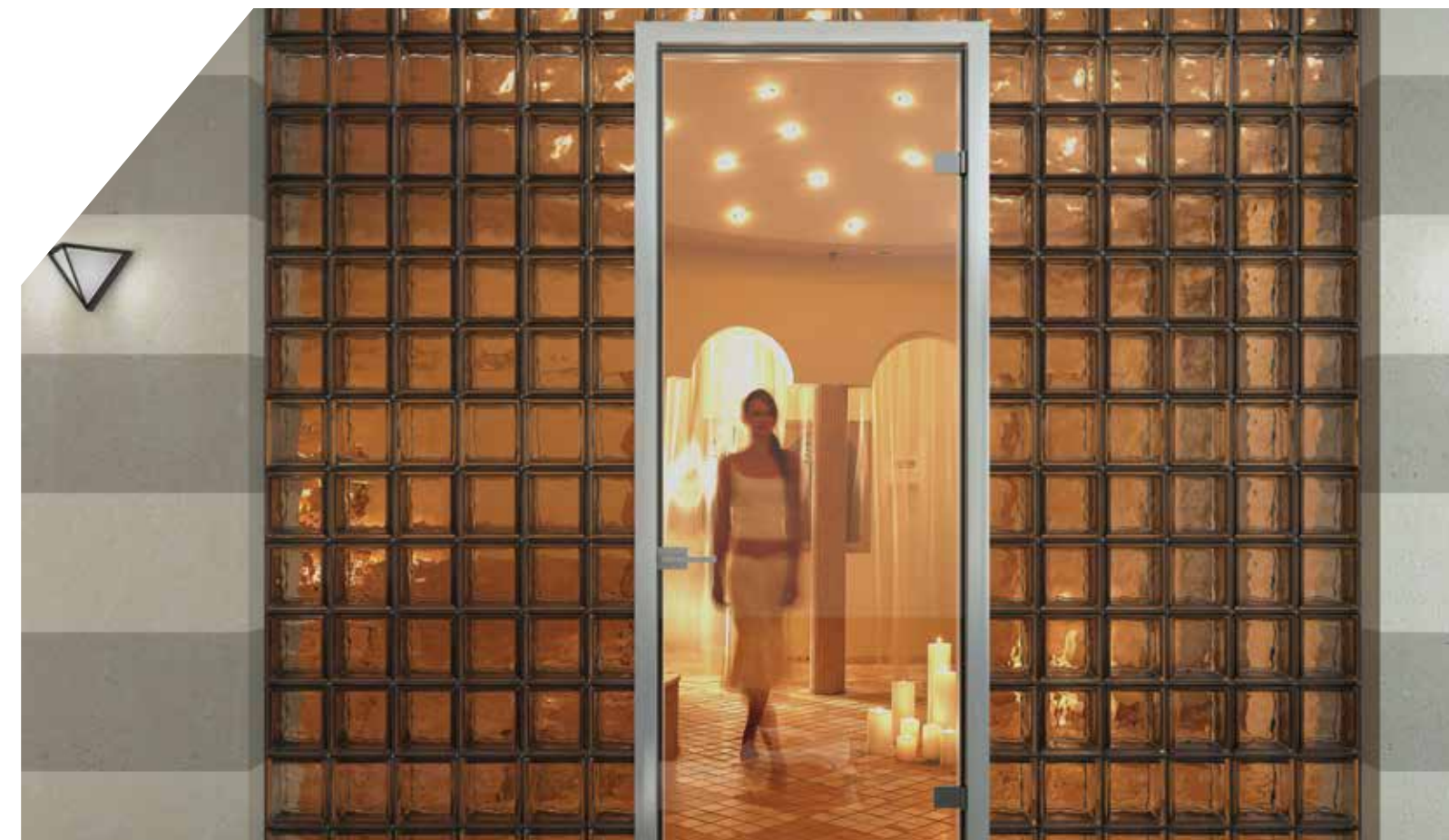
Series of interior hinged doors with modern linear design, which can be combined with numerous materials, colors, designs and surface finishes. The dividable aluminium frame allows easy installation in any type of wall.

- / Adjustable aluminium frame which embraces the wall.
- / Wooden panels with flat side can be integrated.
- / Available special hinges slightly visible at the top and the bottom.
- / Ideal for offices, hotels, residences.



# Alumil > INDOORS

## LINEAR Vetro



Γυάλινες εσωτερικές ανοιγόμενες πόρτες, οι οποίες προσφέρουν κομψό και σύγχρονο design σε μοντέρνες κατοικίες, γραφεία και εμπορικά κτίρια.

Συνδυάζονται ιδανικά με μοντέρνα σχέδια γυαλιού, διαφανή ή πολύχρωμα, απλά ή με διάφορα σχέδια και ψηφιακές εκτυπώσεις, πάντα σύμφωνα με την αισθητική προτίμηση του πελάτη.

Επιπλέον, το σύστημα πόρτας μπορεί να συνδυαστεί με εξαιρετικά εξαρτήματα υψηλών προδιαγραφών σε design και ποιότητα.

Glass interior hinged doors which demonstrate an eclectic and contemporary design in modern residential, office and commercial buildings.

Ideally combined with modern glass panel designs that can be either transparent or colorful, simple or with various patterns and digital printed images, according to the customer's aesthetic taste.

Moreover, the door system can be combined with outstanding equipment-accessories in terms of design and quality.







150 Charles Street - New York, USA

The Century Plaza  
Los Angeles, USA



15 Renwick Street - New York, USA



Google offices  
111 8th Ave.  
New York, USA

Reference  
Projects



Vancouver House - Vancouver, Canada



Museum Acropolis - Athens, Greece

Royal Wings Hotel - Antalya, Turkey





**ΚΕΝΤΡΙΚΑ ΓΡΑΦΕΙΑ  
& SHOWROOM - ΘΕΣΣΑΛΟΝΙΚΗ**

ΓΩΓΟΥΣΗ 8, ΕΥΚΑΡΠΙΑ  
ΘΕΣΣΑΛΟΝΙΚΗ - 564 29  
ΤΗΛ.: 2313 011000  
FAX: 2310 692473  
E-MAIL: info@alumil.com

**SHOWROOM & ΓΡΑΦΕΙΑ - ΑΘΗΝΑ**

Λ. ΤΑΤΟΪΟΥ 67, ΑΧΑΡΝΕΣ  
ΑΘΗΝΑ - 136 77  
ΤΗΛ.: 210 6298100  
FAX: 210 8003801  
E-MAIL: athina@alumil.com

**ΕΔΡΑ**

ΒΙ.ΠΕ. ΚΙΛΚΙΣ  
ΚΙΛΚΙΣ - 61100  
ΤΗΛ.: 23410 79300  
FAX: 23410 71988  
EMAIL: info@alumil.com

**HEAD OFFICES  
& SHOWROOM - THESSALONIKI**

GOGOUSI 8, EFKARPIA  
THESSALONIKI - GR 564 29  
TEL.: +30 2313 011000  
FAX: +30 2310 692473  
E-MAIL: info@alumil.com

**OFFICES & SHOWROOM - ATHENS**

TATOIOU AVENUE 67, ACHARNES  
ATHENS - GR 136 77  
TEL.: +30 210 6298100  
FAX: +30 210 8003801  
E-MAIL: athina@alumil.com

**HEADQUARTERS**

KILKIS INDUSTRIAL AREA  
KILKIS - GR 61100  
TEL.: +30 23410 79300  
FAX: +30 23410 71988  
EMAIL: info@alumil.com

